



Soluzioni per chiusure tecniche



Versione 4.0 | 2019

FINESTRE E PORTE A BATTENTE	CX 300	p, 10
	CX 450	p, 11
	CX 550	p, 12
	CX 600	p, 13
	CX 650	p, 14
	CX 700	p, 15
	CX 700HP	p, 16
	CX ELEGANCE	p, 17
	CX 700 ASF	p, 18
	CX 700 AST	p, 19
	CX 700 ASW	p, 20
	CX 700 ASG	p, 21
	CX 700 ASE	p, 22
	CX 700 MINIMAL	p, 23
	CX 850PH	p, 24
	MX 603	p, 25
	RX 450	p, 26
	RX 600	p, 27
	RX 700	p, 28
	RX 700HP	p, 29
WF 710	p, 30	
WX 710	p, 31	

PORTE	DF 600	p, 32
	DX 600	p, 33
	DW 860	p, 34

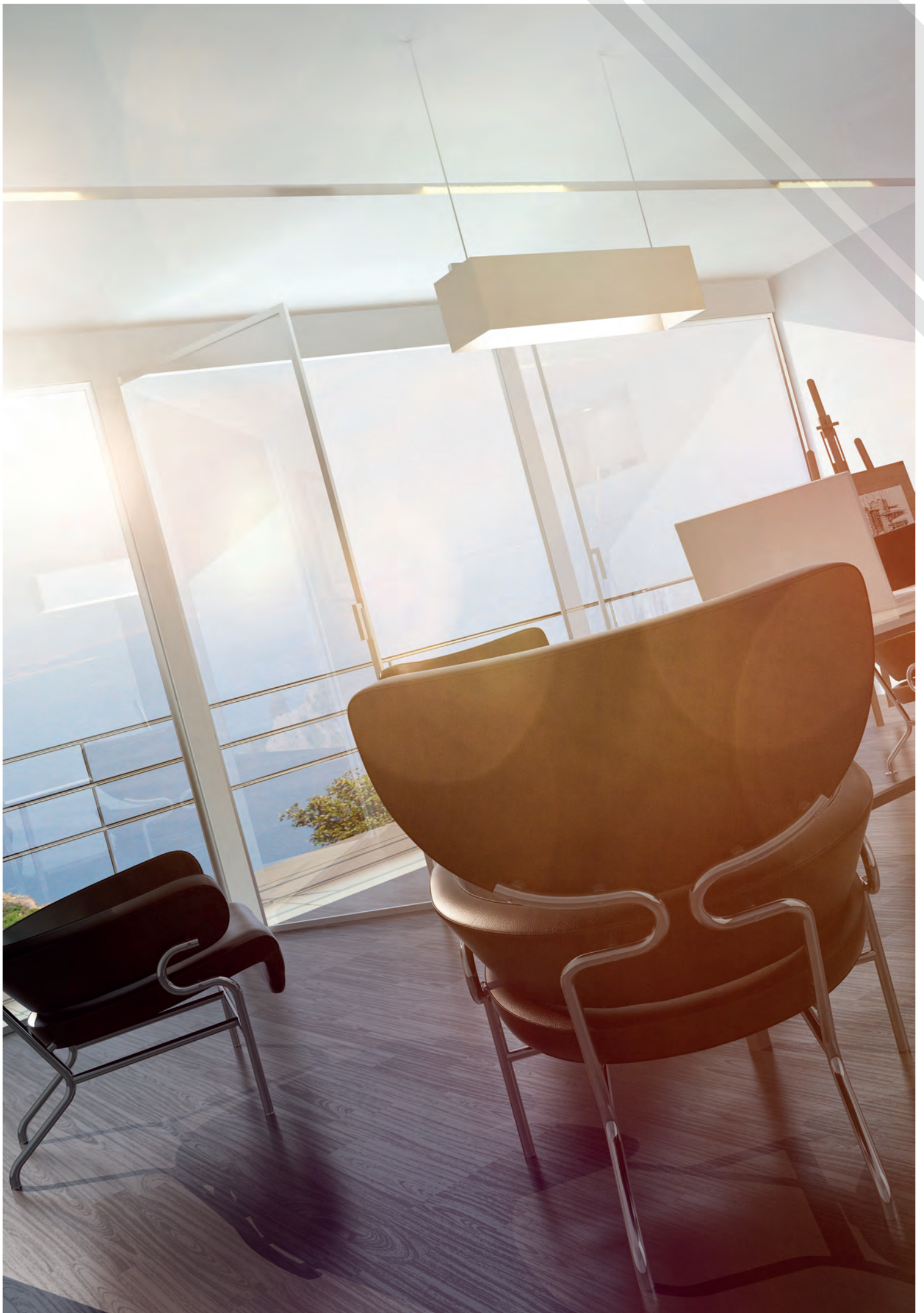
FINESTRE E PORTE SCORREVOLI	E 700	p, 35
	SX 700	p, 36
	SX 110	p, 37
	SX 120	p, 38
	SX 130 MINIMAL	p, 39
	SW 150	p, 40
	MX 166 MINIMAL	p, 42
	HX 160	p, 43
	HW 180	p, 44

PORTE INTERNE	PX 450	p, 45
	PX 450 LINEAR	p, 47

PERSIANE E VERANDE	VL 450	p, 49
	PS 450	p, 50
	PC 90	p, 51

FACCIAE CONTINUE	EW 500 / GLASS	p, 53
---------------------	----------------	-------







CHI SIAMO

Un gruppo di aziende leader nella distribuzione di profili in alluminio che nel 2008 intuisce l'evoluzione del mercato del serramento e fonda il Consorzio AlluSistemi, con lo scopo di progettare, promuovere e distribuire nuovi prodotti performanti, in linea con le normative edilizie e di risparmio energetico, che permettessero di realizzare tutte le tipologie di serramenti in alluminio con un altissimo contenuto qualitativo e di design moderno.

Nasce così **TWIN SYSTEMS**, un sistema brevettato per realizzare tutte le soluzioni di finestre e porte a battente, scorrevoli, porte interne d'arredamento e facciate continue meccaniche e strutturali.

Nel 2015 l'affermazione dei prodotti Twin Systems induce il Consorzio AlluSistemi a riconoscersi nella nuova denominazione di **Consorzio TWIN SYSTEMS** e a potenziare l'organizzazione creando una sede operativa a Roma, con una struttura Tecnica, Commerciale ed Amministrativa di supporto sia ai propri consorziati che ai loro clienti.

Attualmente TWIN SYSTEMS è presente in Italia con 14 punti vendita.





L'ALLUMINIO MIGLIORA LA RESA ENERGETICA DEGLI EDIFICI

Flessibilità progettuale, resistenza, durezza e stabilità dimensionale sono qualità importanti dei profilati di alluminio; non sorprende pertanto che questi prodotti costituiscano i componenti strutturali naturali per la realizzazione di grandi superfici vetrate, quali finestre, verande, pareti continue, lucernari, pareti divisorie e grandi finestre scorrevoli. I profilati di alluminio ed il vetro costituiscono la combinazione perfetta per garantire un elevato livello di illuminazione naturale all'interno degli edifici.

Aumentando l'apporto di luce naturale si aumenta il comfort degli occupanti, riducendo al contempo il bisogno di ricorrere alla luce artificiale, con un notevole contributo alla sostenibilità globale dell'edificio.

L'alta sostenibilità del materiale riciclabile che deriva dal metallo di origine naturale, la ridotta superficie opaca che consente il maggior apporto di luce naturale, la capacità di isolamento termico ed acustico, fanno dei profili in alluminio il numero uno nell'orientamento del mercato per il prodotto di categoria a livello mondiale, con un notevole contributo alla sostenibilità globale dell'ambiente sotto il profilo energetico, ma anche per la possibilità di riciclo dei materiali da lavorazione.



LINEA PRODOTTI



TWIN
SYSTEMS

ARCHITETTURE IN ALLUMINIO



CX 300

BOX
e BATTENTI



IMPIEGO:

Profilati che consentono la costruzione di infissi ad una, due o più ante a battente. Si possono realizzare piccoli sportelli di chiusura vetrati, pannellati e a persiana.

Molto indicato, grazie ad un sistema depositato, per la realizzazione di box in particolare per caldaie.

Si possono realizzare pannelli ciechi o vetrati di ogni spessore.

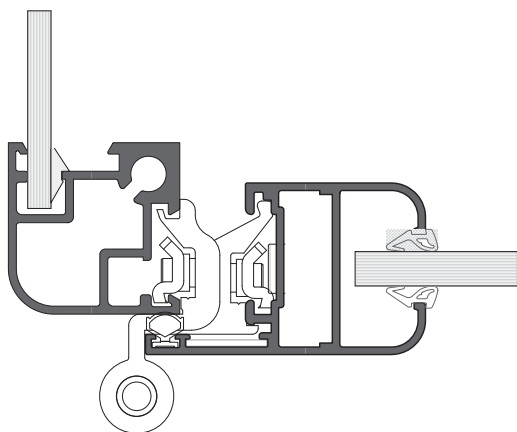


SPECIFICHE TECNICHE:

Profilati estrusi lega:	ENAW 6060 (EN 573 - 3)
Stato di fornitura:	T5 (EN 752 - 2)
Tolleranze dimensioni e spessori:	EN 755 - 9
Tipo di tenuta aria/acqua:	
Inserimento del vetro:	con fermavetro a scatto sia rettangolare che arrotondato e ad infilare
Altezza utile alloggiamento vetro:	mm. 17.5 Possibilità di inserimento volumi di vetro di pannelli con spessori variabili tra mm. 4 e 12.

DIMENSIONI PRINCIPALI

Telaio fisso:	mm. 30 o 37 (complanare)
Telaio mobile:	mm. 30
Controtelaio:	mm.
Fuga perimetrale interna ed esterna:	mm. 5
Alloggiamento accessori:	a Camera Europea spazio 11.5 mm
Giunzione angolare:	con squadrette.



CX 450

FINESTRE A
BATTENTE



IMPIEGO:

Profilati per finestre che consentono la costruzione di infissi ad una, due o più ante a battente, nella versione a giunto aperto o con doppia guarnizione di battuta complanari all'esterno e a sormonto all'interno. Sono possibili anche specchiature fisse, wasistas, anta-ribalta, scorrevole parallelo.

Profilati per porte: consentono la costruzione di porte ad una o due ante, apribili sia all'interno che all'esterno, con sopraaluci fissi od apribili e vetrine.



Permeabilità all'aria
UNI EN 12207

Classe 4



Permeabilità all'acqua
UNI EN 12208

Classe 8A



Permeabilità al vento
UNI EN 12210

Classe C5



Finestra a 2
ante* (1230x1480)
Isolamento termico
UNI EN ISO 10077-2

-



Abbattimento acustico
UNI EN ISO 140-3

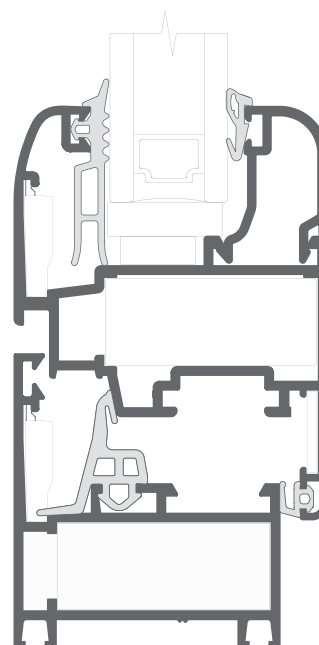
-

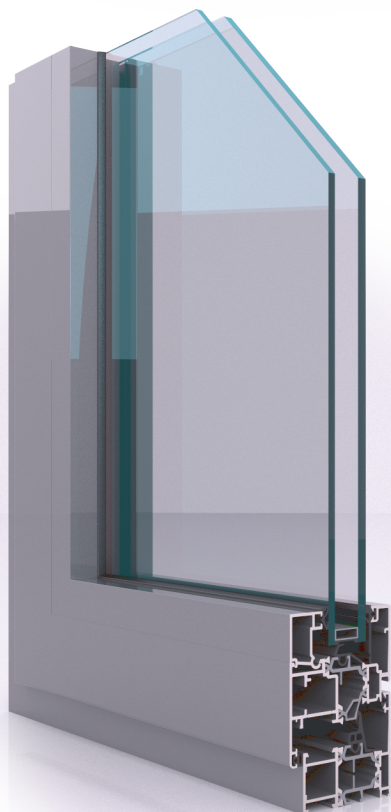
SPECIFICHE TECNICHE:

Profilati estrusi lega:	ENAW 6060 (EN 573 - 3)
Stato di fornitura:	T5 (EN 752 - 2)
Tolleranze dimensioni e spessori:	EN 755 - 9
Tipo di tenuta aria/acqua:	Finestre: guarnizione centrale (giunto aperto). Porte: doppia battuta.
Inserimento del vetro:	con fermavetro a scatto sia rettangolare che arrotondato.
Altezza utile alloggiamento vetro:	mm. 22 Possibilità di inserimento volumi di vetro di pannelli con spessori variabili tra mm. 4 e 40.

DIMENSIONI PRINCIPALI

Telaio fisso:	mm. 45 o 53 (complanare)
Telaio mobile:	mm. 45 o 53 (complanare)
Controtelaio:	mm. 40
Fuga perimetrale interna ed esterna:	mm. 5
Alloggiamento accessori:	a Camera Europea spazio 11.5 mm
Giunzione angolare:	con squadrette.





CX 550

FINESTRE A BATTENTE
CON TAGLIO TERMICO



IMPIEGO:

Profilati per finestre che consentono la costruzione di infissi ad una, due o più ante a battente, nella versione a giunto aperto o con doppia guarnizione di battuta complanari all'esterno e a sormonto all'interno. Sono possibili anche specchiature fisse, wasistas, anta-ribalta, scorrevole parallelo.

Profilati per porte: consentono la costruzione di porte ad una o due ante, apribili sia all'interno che all'esterno, con sopraluci fissi od apribili e vetrine.



Permeabilità all'aria
UNI EN 12207

Classe 4



Permeabilità all'acqua
UNI EN 12208

Classe E1500



Permeabilità al vento
UNI EN 12210

Classe C5



Finestra a 2

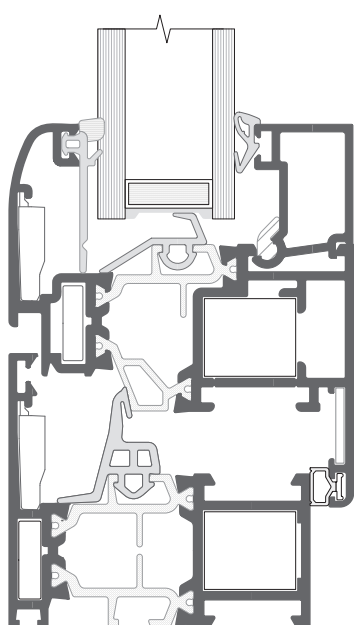
Isolamento termico
UNI EN ISO 10077-2

* /**



Abbattimento acustico
UNI EN ISO 140-3

in programma



SPECIFICHE TECNICHE:

Profilati estrusi lega:	ENAW 6060 (EN 573 - 3)
Stato di fornitura:	T5 (EN 752 - 2)
Tolleranze dimensioni e spessori:	EN 755 - 9
Taglio termico:	realizzato con bacchette in poliammide da 18-26mm
Tipo di tenuta aria/acqua:	Finestre: guarnizione centrale (giunto aperto). Porte: guarnizione centrale (giunto aperto).
Inserimento del vetro:	con fermavetro a scatto sia rettangolare che arrotondato.
Altezza utile alloggiamento vetro:	mm. 22 Inserimento volumi di vetro/pannelli con spessori variabili tra mm. 10 e 40.

DIMENSIONI PRINCIPALI

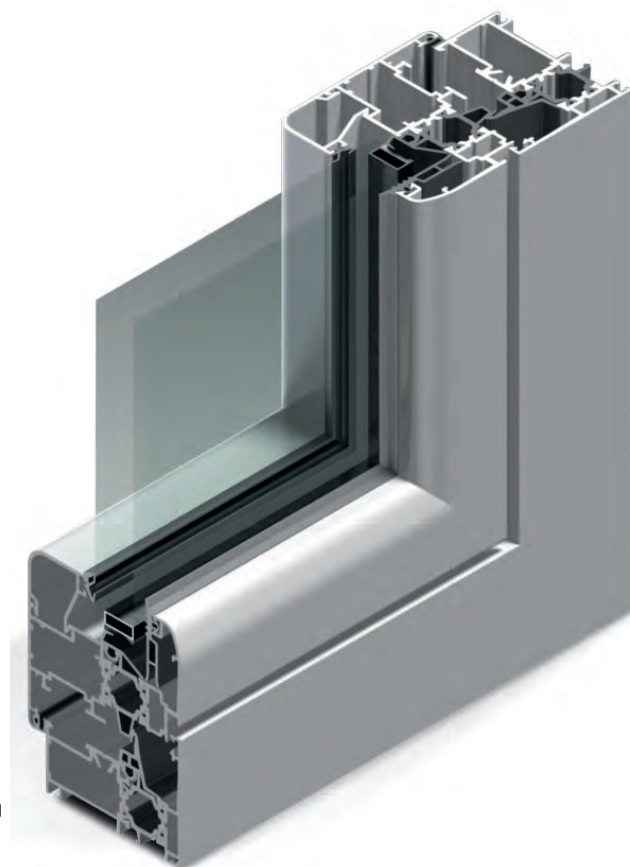
Telaio fisso:	mm. 55
Telaio mobile:	mm. 63 (complanare)
Controtelaio:	mm. 45
Fuga perimetrale interna ed esterna:	mm. 5
Alloggiamento accessori:	a Camera Europea spazio 11.5 mm.
Giunzione angolare:	con squadrette a bottone, spinare o cianfrinare

* Valore U_w **1.45** W/(m²K)
con vetro camera $U_g = 1.0$ W/(m²K)
certificato con canalina $\psi = 0.036$ W/(m²K)
su finestra normalizzata H = 1480 mm. ed L = 1535 mm.

** Valore U_w **1.11** W/(m²K)
con vetro camera $U_g = 0.5$ W/(m²K)
certificato con canalina $\psi = 0.031$ W/(m²K)
su finestra normalizzata H = 1480 mm. ed L = 1535 mm.

CX 600

FINESTRE A BATTENTE
CON TAGLIO TERMICO



IMPIEGO:

Profilati per finestre che consentono la costruzione di infissi ad una, due o più ante a battente, nella versione a giunto aperto o con doppia guarnizione di battuta complanari all'esterno e a sormonto all'interno. Sono possibili anche specchiature fisse, wasistas, anta-ribalta, scorrevole parallelo.

Profilati per porte: consentono la costruzione di porte ad una o due ante, apribili sia all'interno che all'esterno, con sopraluci fissi od apribili e vetrine.



Permeabilità all'aria
UNI EN 12207

Classe **4**



Permeabilità all'acqua
UNI EN 12208

Classe **E1500**



Permeabilità al vento
UNI EN 12210

Classe **C5**



Finestra a 2

Isolamento termico
UNI EN ISO 10077-2

* / **



Abbattimento acustico
UNI EN ISO 140-3

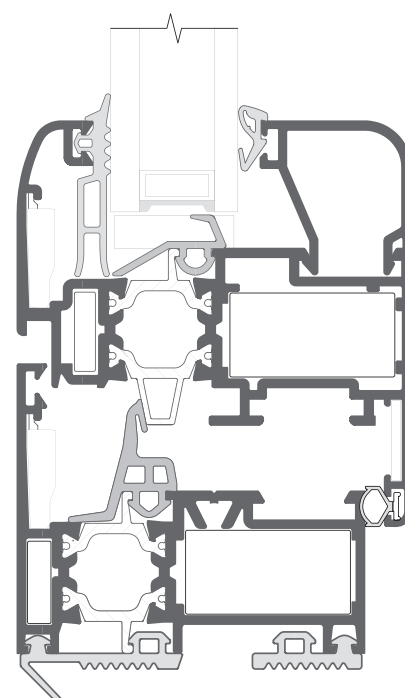
fino a **42 dB**

SPECIFICHE TECNICHE:

Profilati estrusi lega:	ENAW 6060 (EN 573 - 3)
Stato di fornitura:	T5 (EN 752 - 2)
Tolleranze dimensioni e spessori:	EN 755 - 9
Taglio termico:	realizzato con bacchette in poliammide da 18 mm
Tipo di tenuta aria/acqua:	Finestre: guarnizione centrale (giunto aperto). Porte: guarnizione centrale (giunto aperto).
Inserimento del vetro:	con fermavetro a scatto sia rettangolare che arrotondato.
Altezza utile alloggiamento vetro:	mm. 22 Inserimento volumi di vetro/pannelli con spessori variabili tra mm. 10 e 50.

DIMENSIONI PRINCIPALI

Telaio fisso:	mm. 60
Telaio mobile:	mm. 68 (complanare)
Controtelaio:	mm. 60
Fuga perimetrale interna ed esterna:	mm. 5
Alloggiamento accessori:	a Camera Europea spazio 11.5 mm.
Giunzione angolare:	con squadrette a bottone, spinare o cianfrinare

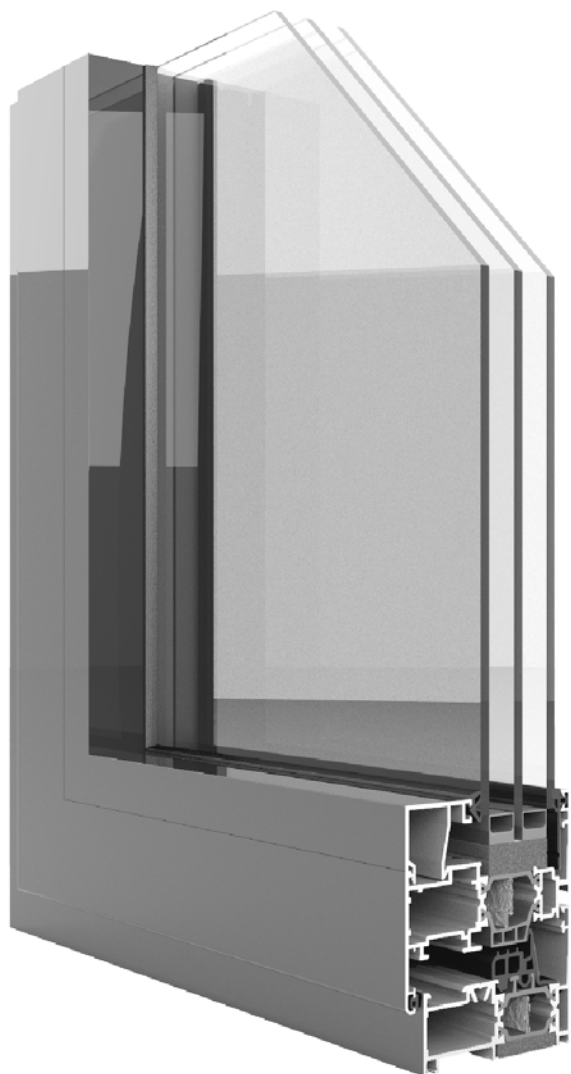


* Valore U_w **1.67** W/(m²K)

con vetro camera $U_g = 1.0$ W/(m²K)
certificato con canalina $\psi = 0.036$ W/(m²K)
su finestra normalizzata H = 1480 mm. ed L = 1535 mm.

** Valore U_w **1.31** W/(m²K)

con vetro camera $U_g = 0.5$ W/(m²K)
certificato con canalina $\psi = 0.031$ W/(m²K)
su finestra normalizzata H = 1480 mm. ed L = 1535 mm.



CX 650

FINESTRE A BATTENTE
CON TAGLIO TERMICO



IMPIEGO:

Profilati per finestre che consentono la costruzione di infissi ad una, due o più ante a battente, nella versione a giunto aperto o con doppia guarnizione di battuta complanari all'esterno e a sormonto all'interno. Sono possibili anche specchiature fisse, wasistas, anta-ribalta, scorrevole parallelo.

Profilati per porte: consentono la costruzione di porte ad una o due ante, apribili sia all'interno che all'esterno, con sopraluci fissi od apribili e vetrine.



Permeabilità all'aria
UNI EN 12207

Classe 4



Permeabilità all'acqua
UNI EN 12208

Classe E1500



Permeabilità al vento
UNI EN 12210

Classe C5



Finestra a 2

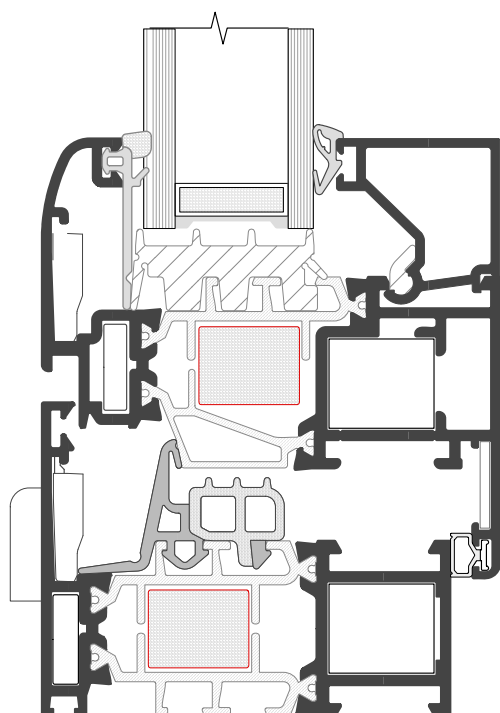
Isolamento termico
UNI EN ISO 10077-2

* /**



Abbattimento acustico
UNI EN ISO 140-3

in programma



SPECIFICHE TECNICHE:

Profilati estrusi lega:	ENAW 6060 (EN 573 - 3)
Stato di fornitura:	T5 (EN 752 - 2)
Tolleranze dimensioni e spessori:	EN 755 - 9
Taglio termico:	realizzato con bacchette in poliammide da 28-36mm
Tipo di tenuta aria/acqua:	Finestre: guarnizione centrale (giunto aperto). Porte: guarnizione centrale (giunto aperto).
Inserimento del vetro:	con fermavetro a scatto sia rettangolare che arrotondato.
Altezza utile alloggiamento vetro:	mm. 22 Inserimento volumi di vetro/pannelli con spessori variabili tra mm. 10 e 50.

DIMENSIONI PRINCIPALI

Telaio fisso:	mm. 65
Telaio mobile:	mm. 73 (complanare)
Controtelaio:	mm. 55
Fuga perimetrale interna ed esterna:	mm. 5
Alloggiamento accessori:	a Camera Europea spazio 11.5 mm.
Giunzione angolare:	con squadrette a bottone, spinare o cianfrinare

* Valore U_w **1.19** W/(m²K)

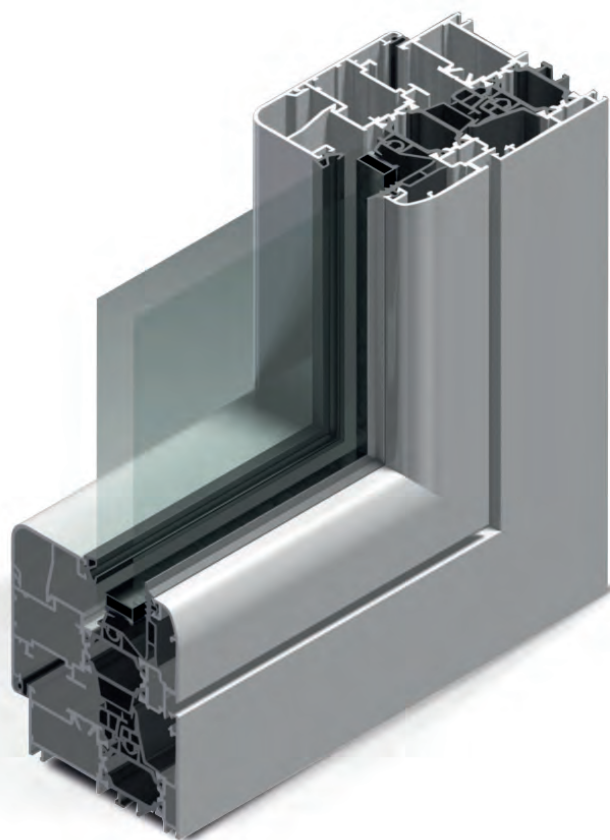
con vetro camera $U_g = 1.0$ W/(m²K)
certificato con canalina $\psi = 0.036$ W/(m²K)
su finestra normalizzata H = 1480 mm. ed L = 1535 mm.

** Valore U_w **0.79** W/(m²K)

con vetro camera $U_g = 0.5$ W/(m²K)
certificato con canalina $\psi = 0.031$ W/(m²K)
su finestra normalizzata H = 1480 mm. ed L = 1535 mm.

CX 700

FINESTRE A BATTENTE CON TAGLIO TERMICO



IMPIEGO:

Profilati per finestre che consentono la costruzione di infissi ad una, due o più ante a battente, nella versione a giunto aperto o con doppia guarnizione di battuta complanari all'esterno e a sormonto all'interno. Sono possibili anche specchiature fisse, wasistas, anta-ribalta, scorrevole parallelo.

Profilati per porte: consentono la costruzione di porte ad una o due ante, apribili sia all'interno che all'esterno, con sopraluci fissi od apribili e vetrine.



Permeabilità all'aria
UNI EN 12207

Classe 4



Permeabilità all'acqua
UNI EN 12208

Classe E 1200



Permeabilità al vento
UNI EN 12210

Classe C5



Finestra a 2

Isolamento termico
UNI EN ISO 10077-2

*/ **



Abbattimento acustico
UNI EN ISO 140-3

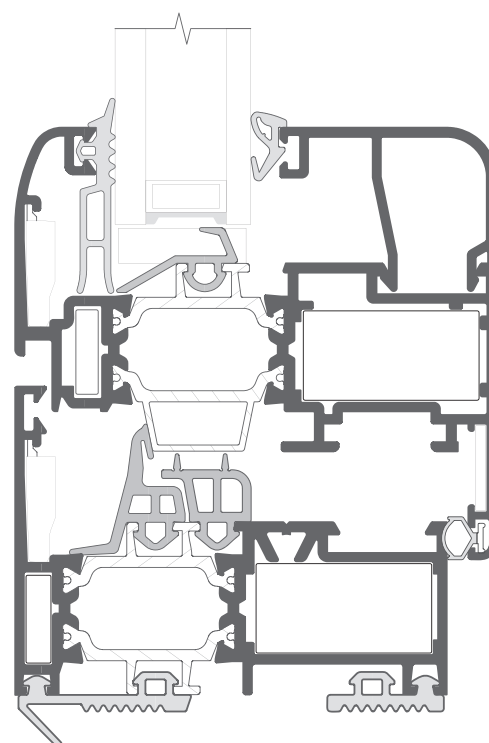
fino a 45 dB

SPECIFICHE TECNICHE:

Profilati estrusi lega:	ENAW 6060 (EN 573 - 3)
Stato di fornitura:	T5 (EN 752 - 2)
Tolleranze dimensioni e spessori:	EN 755 - 9
Taglio termico:	realizzato con bacchette in poliammide da 28 mm
Tipo di tenuta aria/acqua:	Finestre: guarnizione centrale (giunto aperto). Porte: Guarnizione centrale (giunto aperto).
Inserimento del vetro:	con fermavetro a scatto sia rettangolare che arrotondato.
Altezza utile alloggiamento vetro:	mm.22 Inserimento volumi di vetro/pannelli con spessori variabili tra mm. 10 e 50.

DIMENSIONI PRINCIPALI

Telaio fisso:	mm. 70
Telaio mobile:	mm. 78 (complanare)
Controtelaio:	mm. 70
Fuga perimetrale interna ed esterna:	mm. 5
Alloggiamento accessori:	a Camera Europea spazio 11.5 mm.
Giunzione angolare:	con squadrette a bottone, spinare o cianfrinare.



* Valore U_w **1.51** W/(m²K)

con vetro camera $U_g = 1.0$ W/(m²K)
certificato con canalina $\psi_i = 0.036$ W/(m²K)
su finestra normalizzata H = 1480 mm. ed L = 1535 mm.

** Valore U_w **1.15** W/(m²K)

con vetro camera $U_g = 0.5$ W/(m²K)
certificato con canalina $\psi_i = 0.031$ W/(m²K)
su finestra normalizzata H = 1480 mm. ed L = 1535 mm.



CX 700HP

HIGH PERFORMANCE

FINESTRE A BATTENTE
CON TAGLIO TERMICO



IMPIEGO:

Profilati a taglio termico, con tecnologia HP, per finestre che consentono la costruzione di infissi ad una, due o più ante a battente, nella versione a giunto aperto o con doppia guarnizione di battuta complanari all'esterno e a sormonto all'interno. Sono possibili anche specchiature fisse, wasistas, anta-ribalta, scorrevole parallelo.

Profilati per porte: consentono la costruzione di porte ad una o due ante, apribili sia all'interno che all'esterno, con sopraluci fissi od apribili e vetrine.



Permeabilità all'aria
UNI EN 12207

Classe 4



Permeabilità all'acqua
UNI EN 12208

Classe E 1200



Permeabilità al vento
UNI EN 12210

Classe C5



Finestra a 2

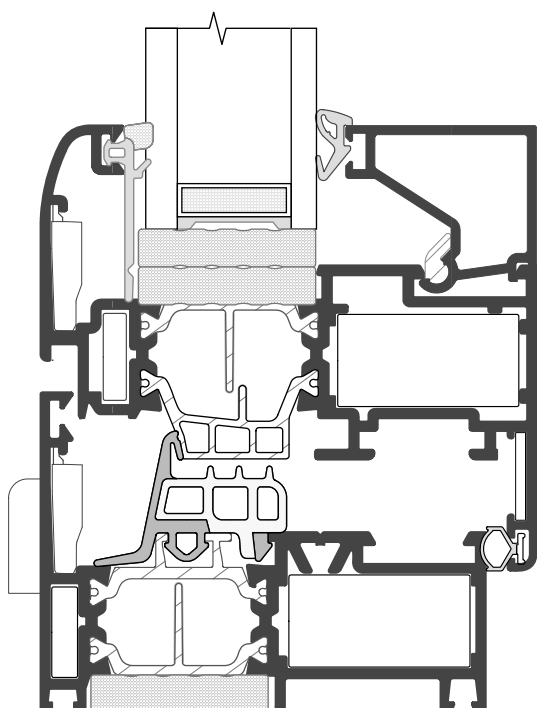
Isolamento termico
UNI EN ISO 10077-2

* / **



Abbattimento acustico
UNI EN ISO 140-3

fino a 45 dB



SPECIFICHE TECNICHE:

Profilati estrusi lega:	ENAW 6060 (EN 573 - 3)
Stato di fornitura:	T5 (EN 752 - 2)
Tolleranze dimensioni e spessori:	EN 755 - 9
Taglio termico:	realizzato con listelli in poliammide di nuova tecnologia HP da 28 mm
Tipo di tenuta aria/acqua:	Finestre: guarnizione centrale (giunto aperto). Porte: Guarnizione centrale (giunto aperto).
Inserimento del vetro:	con fermavetro a scatto sia rettangolare che arrotondato.
Altezza utile alloggiamento vetro:	mm.22 Inserimento volumi di vetro/pannelli con spessori variabili tra mm. 10 e 50.

DIMENSIONI PRINCIPALI

Telaio fisso:	mm. 70
Telaio mobile:	mm. 78 (complanare)
Controtelaio:	mm. 70
Fuga perimetrale interna ed esterna:	mm. 5
Alloggiamento accessori:	a Camera Europea spazio 11.5 mm.
Giunzione angolare:	con squadrette a bottone, spinare o cianfrinare.

* Valore U_w **1.33** W/(m²K)

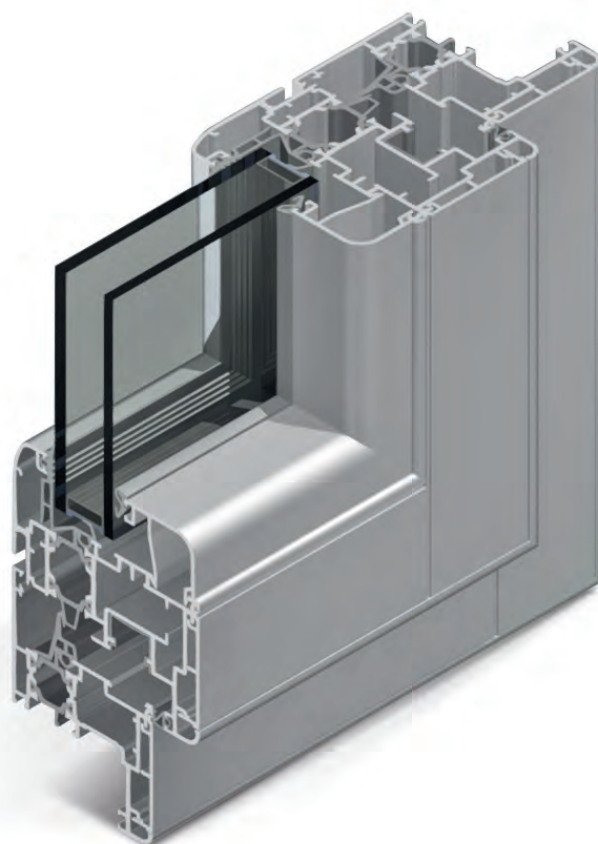
con vetro camera $U_g = 1.0$ W/(m²K)
certificato con canalina $\psi = 0.036$ W/(m²K)
su finestra normalizzata H = 1480 mm. ed L = 1535 mm.

** Valore U_w **0.97** W/(m²K)

con vetro camera $U_g = 0.5$ W/(m²K)
certificato con canalina $\psi = 0.031$ W/(m²K)
su finestra normalizzata H = 1480 mm. ed L = 1535 mm.

CX ELEGANCE

FINESTRE A BATTENTE
CON TAGLIO TERMICO
EFFETTO TAGLIO A 90°



IMPIEGO:

Profilati per finestre che consentono la costruzione di infissi ad una, due o più ante a battente, nella versione a giunto aperto o con doppia guarnizione di battuta complanari all'esterno e a sormonto all'interno. Sono possibili anche specchiature fisse, wasistas, anta-ribalta e scorrevoli parralleli.

Profilati per porte: consentono la costruzione di porte ad una o due ante, apribili all'interno, con sopraluci fissi od apribili e vetrine.


Permeabilità all'aria
UNI EN 12207

Classe 4


Permeabilità all'acqua
UNI EN 12208

Classe E1500


Permeabilità al vento
UNI EN 12210

Classe C5


Finestra a 2
ante (1230x1480)
Isolamento termico
UNI EN ISO 10077-2

* / **


Abbattimento acustico
UNI EN ISO 140-3

fino a 42 dB

Classe 4

Classe E1200

Classe C5

* / **

fino a 45 dB

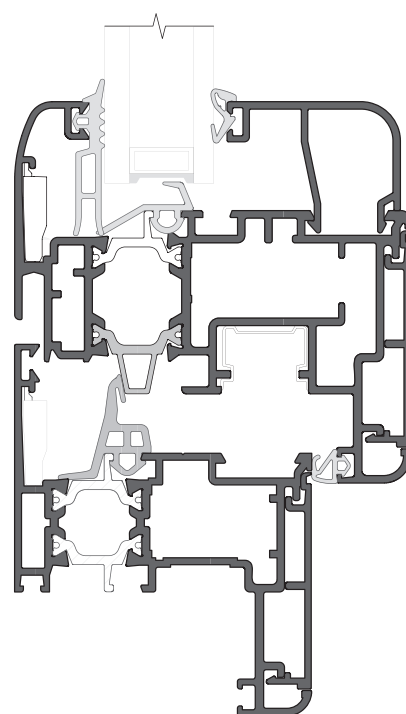
SPECIFICHE TECNICHE:

Profilati estrusi lega:	ENAW 6060 (EN 573 - 3)
Stato di fornitura:	T5 (EN 752 - 2)
Tolleranze dimensioni e spessori:	EN 755 - 9
Taglio termico:	realizzato con bacchette in poliammide da 18**/28*** mm
Tipo di tenuta aria/acqua:	Finestre: guarnizione centrale (giunto aperto). Porte: Guarnizione centrale (giunto aperto).
Inserimento del vetro:	con fermavetro a scatto sia rettangolare che arrotondato.
Altezza utile alloggiamento vetro:	mm. 22 Inserimento volumi di vetro/pannelli con spessori variabili tra mm. 10 e 40**/50***.

DIMENSIONI PRINCIPALI

Telaio fisso:	mm. 60 ** / 70***
Telaio mobile:	mm. 68**/ 78*** (complanare)
Controtelaio:	mm. 60**/ 70***
Fuga perimetrale interna ed esterna:	mm. 5
Alloggiamento accessori:	ferramenta perimetrale pista 16 mm.
Giunzione angolare:	con squadrette a bottone, spinare o cianfrinare.

** telaio mm. 60 *** telaio mm. 70



* / ** valori come CX 600 / CX 700

CX 700 ASF

FINESTRE A BATTENTE
CON ANTA A SCOMPARSA



IMPIEGO:

Profilati per finestre che consentono la costruzione di infissi con anta nascosta ad una, due o più ante a battente, vasistas, anta ribalta e scorrevole parallelo. Aspetto architettonico a ridotto impatto visivo, sia laterale che centrale. Grande gradevolezza con vetrate trasparenti.

Sono possibili anche specchiature fisse.



Permeabilità all'aria
UNI EN 12207

Classe 4



Permeabilità all'acqua
UNI EN 12208

Classe E 1500



Permeabilità al vento
UNI EN 12210

Classe C5



Finestra a 1 anta*

Isolamento termico
UNI EN ISO 10077-2

* / **



Abbattimento acustico
UNI EN ISO 140-3

fi no a 44 dB

SPECIFICHE TECNICHE:

Profilati estrusi lega:	ENAW 6060 (EN 573 - 3)
Stato di fornitura:	T5 (EN 752 - 2)
Tolleranze dimensioni e spessori:	EN 755 - 9
Taglio termico:	realizzato con bacchette in poliammide da 28 mm
Tipo di tenuta aria/acqua:	Finestre: guarnizione centrale (giunto aperto).
Inserimento del vetro:	con sistema innovativo.
Vetro:	vetrocamera da 28 a 36 mm.

DIMENSIONI PRINCIPALI

Telaio fisso:	mm. 70
Telaio mobile:	mm. 80
Controtelaio:	mm. 70
Fuga perimetrale interna ed esterna:	mm. 5
Alloggiamento accessori:	ferramenta perimetrale pista 16 mm.
Giunzione angolare:	con squadrette a bottone, spinare o cianfrinare.

* Valore U_w **1.48** W/(m²K)

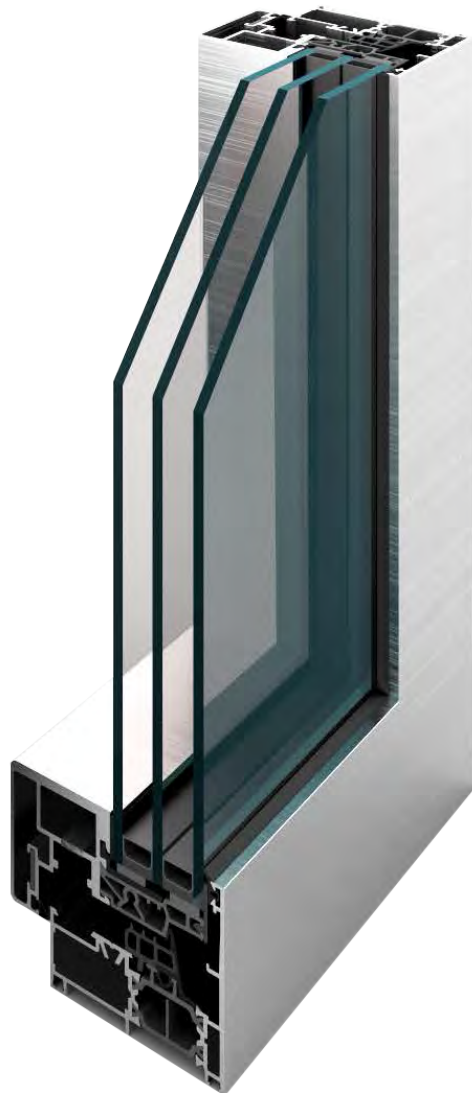
con vetro camera $U_g = 1.0$ W/(m²K)
certificato con canalina $\psi_i = 0.036$ W/(m²K)
su finestra normalizzata H = 1480 mm. ed L = 1535 mm.

** Valore U_w **1.05** W/(m²K)

con vetro camera $U_g = 0.5$ W/(m²K)
certificato con canalina $\psi_i = 0.031$ W/(m²K)
su finestra normalizzata H = 1480 mm. ed L = 1535 mm.

CX 700 AST

FINESTRE A BATTENTE
CON ANTA A SCOMPARSA



IMPIEGO:

Profilati a taglio termico per finestre che consentono la costruzione di infissi con anta nascosta ad una, due o più ante a battente, vasistas, anta ribalta e scorrevole parallelo. Aspetto architettonico a ridotto impatto visivo, sia laterale che centrale. Grande gradevolezza con vetrate trasparenti.

Sono possibili anche specchiature fisse.



Permeabilità all'aria
UNI EN 12207

Classe 4



Permeabilità all'acqua
UNI EN 12208

Classe E 1500



Permeabilità al vento
UNI EN 12210

Classe C4



Finestra a 1 anta*

Isolamento termico
UNI EN ISO 10077-2

* / **



Abbattimento acustico
UNI EN ISO 140-3

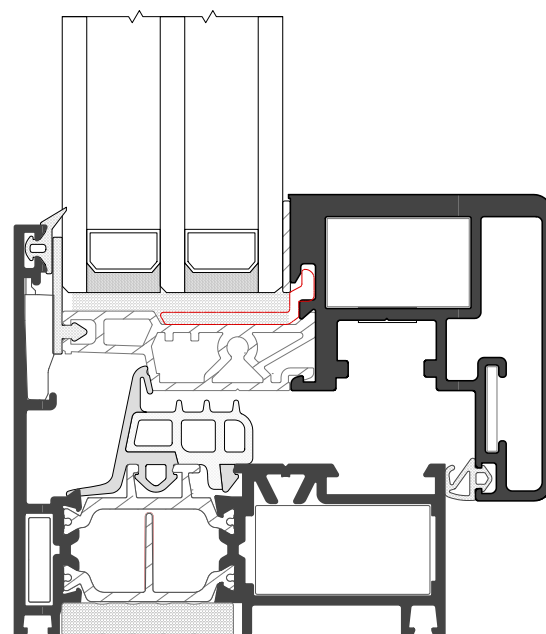
fino a 44 dB

SPECIFICHE TECNICHE:

Profilati estrusi lega:	ENAW 6060 (EN 573 - 3)
Stato di fornitura:	T5 (EN 752 - 2)
Tolleranze dimensioni e spessori:	EN 755 - 9
Taglio termico:	realizzato con listelli poliammide da 28 mm e 41.5 mm.
Tipo di tenuta aria/acqua:	Finestre: guarnizione centrale (giunto aperto).
Inserimento del vetro:	con sistema innovativo.
Vetro:	vetrocamera da 28 a 36 mm.

DIMENSIONI PRINCIPALI

Telaio fisso:	mm. 70
Telaio mobile:	mm. 80
Controtelaio:	mm. 70
Fuga perimetrale interna ed esterna:	mm. 5
Alloggiamento accessori:	ferramenta perimetrale pista 16 mm.
Giunzione angolare:	con squadrette a bottone, spinare o cianfrinare.

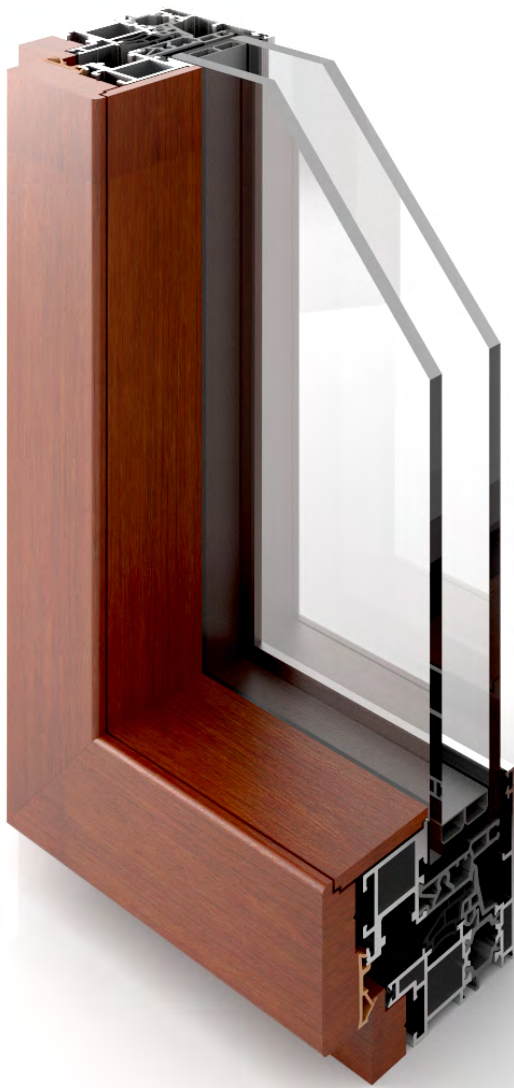


* Valore U_w **1.22** W/(m²K)

con vetro camera $U_g = 1.0$ W/(m²K)
certificato con canalina $\psi_i = 0.036$ W/(m²K)
su finestra normalizzata H = 1480 mm. ed L = 1535 mm.

** Valore U_w **0.80** W/(m²K)

con vetro camera $U_g = 0.5$ W/(m²K)
certificato con canalina $\psi_i = 0.031$ W/(m²K)
su finestra normalizzata H = 1480 mm. ed L = 1535 mm.



CX 700 ASW

FINESTRE A BATTENTE
CON ANTA A SCOMPARSA
ALLUMINIO LEGNO



IMPIEGO:

Profilati a taglio termico, con alluminio legno, per finestre che consentono la costruzione di infissi con anta nascosta ad una, due o più ante a battente, vasistas, anta ribalta e scorrevole parallelo. Aspetto architettonico a ridotto impatto visivo, sia laterale che centrale. Grande gradevolezza con vetrate trasparenti.

Sono possibili anche specchiature fisse.



Permeabilità all'aria
UNI EN 12207
Classe 4



Permeabilità all'acqua
UNI EN 12208
Classe E 1500



Permeabilità al vento
UNI EN 12210
Classe C4



Finestra a 1 anta*
Isolamento termico
UNI EN ISO 10077-2
* / **



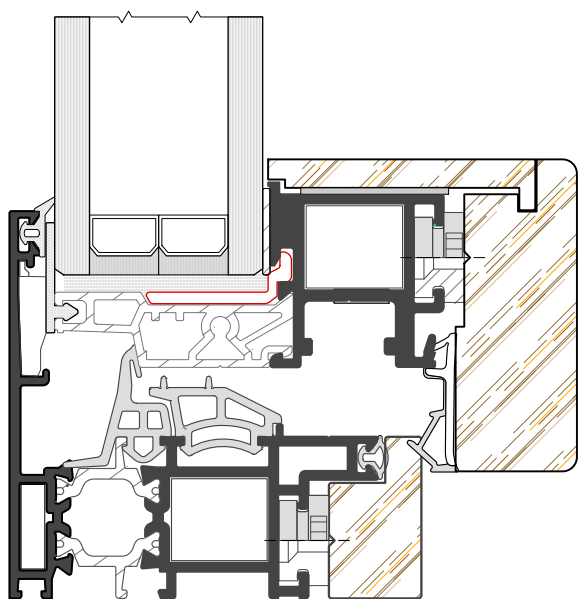
Abbattimento acustico
UNI EN ISO 140-3
fino a 44 dB

SPECIFICHE TECNICHE:

Profilati estrusi lega:	ENAW 6060 (EN 573 - 3)
Stato di fornitura:	T5 (EN 752 - 2)
Tolleranze dimensioni e spessori:	EN 755 - 9
Taglio termico:	realizzato con bacchette in poliammide da 28 mm
Tipo di tenuta aria/acqua:	Finestre: guarnizione centrale (giunto aperto).
Inserimento del vetro:	con sistema innovativo.
Vetro:	vetrocamera da 28 a 36 mm.

DIMENSIONI PRINCIPALI

Telaio fisso:	mm. 70
Telaio mobile:	mm. 80
Controtelaio:	mm. 70
Fuga perimetrale interna ed esterna:	mm. 5
Alloggiamento accessori:	ferramenta perimetrale pista 16 mm.
Giunzione angolare:	con squadrette a bottone, spinare o cianfrinare.



* Valore U_w **1.25** W/(m²K)

con vetro camera $U_g = 1.0$ W/(m²K)
certificato con canalina $\psi_i = 0.036$ W/(m²K)
su finestra normalizzata H = 1480 mm. ed L = 1535 mm.

** Valore U_w **0.84** W/(m²K)

con vetro camera $U_g = 0.5$ W/(m²K)
certificato con canalina $\psi_i = 0.031$ W/(m²K)
su finestra normalizzata H = 1480 mm. ed L = 1535 mm.

CX 700 ASG

FINESTRE A BATTENTE
CON ANTA A SCOMPARSA



IMPIEGO:

Profilati a taglio termico, con vetro a filo interno, per finestre che consentono la costruzione di infissi con anta nascosta ad una, due o più ante a battente, vasistas, anta ribalta e scorrevole parallelo. Aspetto architettonico a ridotto impatto visivo, sia laterale che centrale. Grande gradevolezza con vetrate trasparenti.

Sono possibili anche specchiature fisse.



Permeabilità all'aria
UNI EN 12207

Classe **4**



Permeabilità all'acqua
UNI EN 12208

Classe **E 1500**



Permeabilità al vento
UNI EN 12210

Classe **C4**



Finestra a 1 anta*

Isolamento termico
UNI EN ISO 10077-2

* / **



Abbattimento acustico
UNI EN ISO 140-3

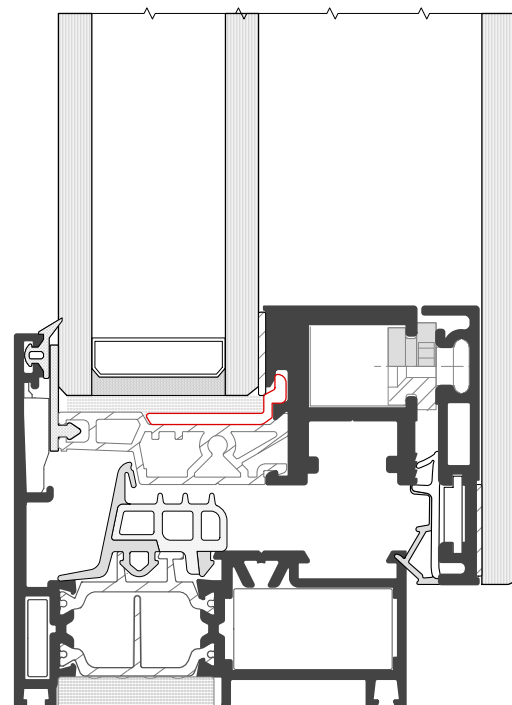
fino a **44 dB**

SPECIFICHE TECNICHE:

Profilati estrusi lega:	ENAW 6060 (EN 573 - 3)
Stato di fornitura:	T5 (EN 752 - 2)
Tolleranze dimensioni e spessori:	EN 755 - 9
Taglio termico:	realizzato con listelli poliammide da 28 mm e 41.5 mm.
Tipo di tenuta aria/acqua:	Finestre: guarnizione centrale (giunto aperto).
Inserimento del vetro:	con sistema innovativo.
Vetro:	vetrocamera da 28 a 36 mm.

DIMENSIONI PRINCIPALI

Telaio fisso:	mm. 70
Telaio mobile:	mm. 80
Controtelaio:	mm. 70
Fuga perimetrale interna ed esterna:	mm. 5
Alloggiamento accessori:	ferramenta perimetrale pista 16 mm.
Giunzione angolare:	con squadrette a bottone, spinare o cianfrinare.



* Valore U_w **1.20** W/(m²K)

con vetro camera $U_g = 1.0$ W/(m²K)
certificato con canalina $\psi_i = 0.036$ W/(m²K)
su finestra normalizzata H = 1480 mm. ed L = 1535 mm.

** Valore U_w **0.78** W/(m²K)

con vetro camera $U_g = 0.5$ W/(m²K)
certificato con canalina $\psi_i = 0.031$ W/(m²K)
su finestra normalizzata H = 1480 mm. ed L = 1535 mm.



CX 700 ASE


FINESTRE A BATTENTE
CON ANTA A SCOMPARSA



IMPIEGO:

Profilati lati a taglio termico per finestre che consentono la costruzione di infissi con anta nascosta ad una, due o più ante a battente, vasistas, anta ribalta e scorrevole parallelo. Aspetto architettonico a ridotto impatto visivo, sia laterale che centrale. Grande gradevolezza con vetrate trasparenti.

Sono possibili anche specchiature fisse.

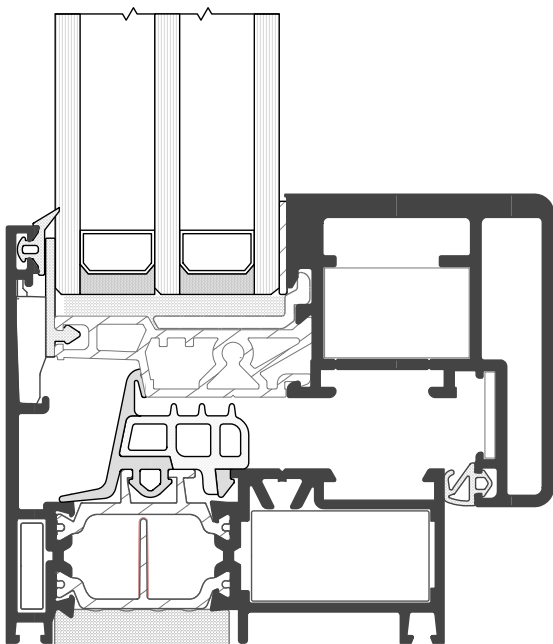

Permeabilità all'aria
UNI EN 12207
Classe 4


Permeabilità all'acqua
UNI EN 12208
Classe E 1500


Permeabilità al vento
UNI EN 12210
Classe C4

 Finestra a 1 anta*
Isolamento termico
UNI EN ISO 10077-2
* / **


Abbattimento acustico
UNI EN ISO 140-3
fino a 44 dB



SPECIFICHE TECNICHE:

Profilati estrusi lega:	ENAW 6060 (EN 573 - 3)
Stato di fornitura:	T5 (EN 752 - 2)
Tolleranze dimensioni e spessori:	EN 755 - 9
Taglio termico:	realizzato con bacchette in poliammide da 28 mm
Tipo di tenuta aria/acqua:	Finestre: guarnizione centrale (giunto aperto).
Inserimento del vetro:	con sistema innovativo.
Vetro:	vetrocamera da 28 a 36 mm.

DIMENSIONI PRINCIPALI

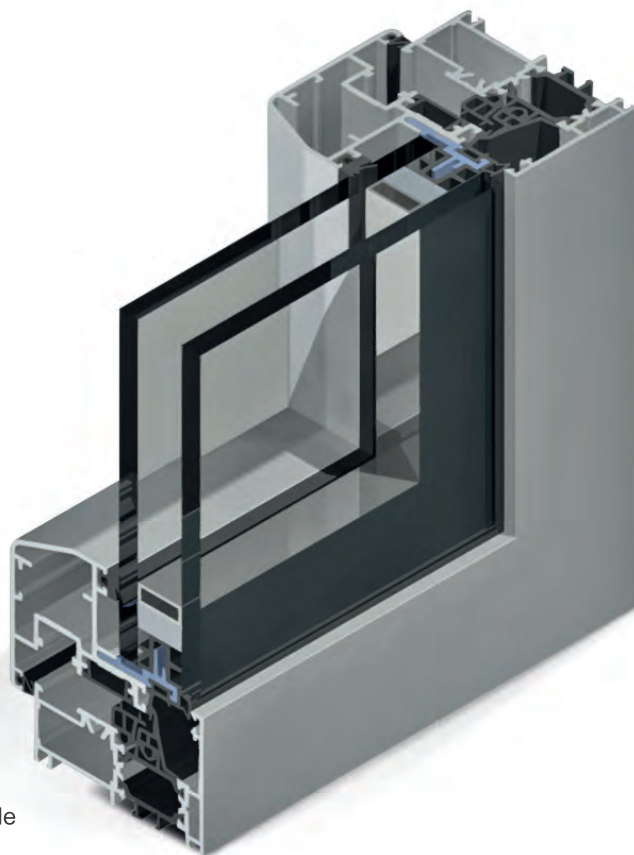
Telaio fisso:	mm. 70
Telaio mobile:	mm. 80
Controtelaio:	mm. 70
Fuga perimetrale interna ed esterna:	mm. 5
Alloggiamento accessori:	ferramenta perimetrale pista 16 mm.
Giunzione angolare:	con squadrette a bottone, spinare o cianfrinare.

* Valore U_w **1.21** W/(m²K)
con vetro camera $U_g = 1.0$ W/(m²K)
certificato con canalina $\psi_i = 0.036$ W/(m²K)
su finestra normalizzata H = 1480 mm. ed L = 1535 mm.

** Valore U_w **0.79** W/(m²K)
con vetro camera $U_g = 0.5$ W/(m²K)
certificato con canalina $\psi_i = 0.031$ W/(m²K)
su finestra normalizzata H = 1480 mm. ed L = 1535 mm.

CX 700 MINIMAL

FINESTRE A BATTENTE
CON ANTA A SCOMPARSA



IMPIEGO:

Profilati per finestre che consentono la costruzione di infissi con anta nascosta ad una, due o più ante a battente, vasistas, anta ribalta e scorrevole parallelo. Il vetro rimanendo a filo, del telaio ed inversione di battuta, conferisce all'infisso un aspetto di grande armonia e piacevolezza. Facilità di sostituzione della parte vetrata grazie a sistema brevettato.

Sono possibili anche specchiature.



Permeabilità all'aria
UNI EN 12207

Classe 4



Permeabilità all'acqua
UNI EN 12208

Classe E1200



Permeabilità al vento
UNI EN 12210

Classe C5



Finestra a 2
ante*(1230x1480)
Isolamento termico
UNI EN ISO 10077-2

*1,21 W/m²K



Abbattimento acustico
UNI EN ISO 140-3

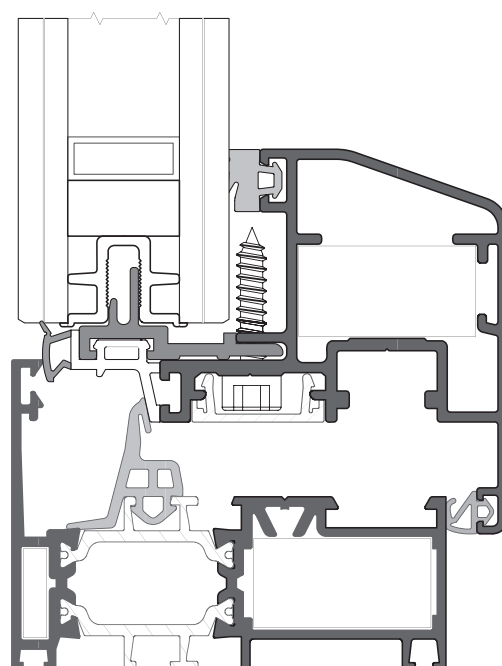
fino a 40 dB

SPECIFICHE TECNICHE:

Profilati estrusi lega:	ENAW 6060 (EN 573 - 3)
Stato di fornitura:	T5 (EN 752 - 2)
Tolleranze dimensioni e spessori:	EN 755 - 9
Taglio termico:	realizzato con bacchette in poliammide da 28 mm
Tipo di tenuta aria/acqua:	Finestre: guarnizione centrale (giunto aperto).
Inserimento del vetro:	con sistema brevettato.
Vetro:	vetrocamera da mm. 31

DIMENSIONI PRINCIPALI

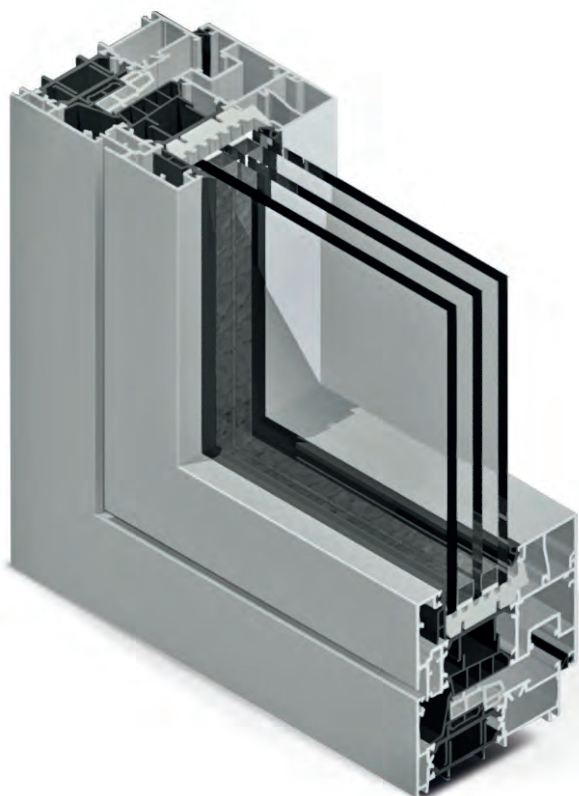
Telaio fisso:	mm. 70
Telaio mobile:	mm. 80
Controtelaio:	mm. 70
Fuga perimetrale interna ed esterna:	mm. 5
Alloggiamento accessori:	ferramenta perimetrale pista 16 mm.
Giunzione angolare:	con squadrette a bottone, spinare o cianfrinare.



* con vetro UG 0,6 W/m²K

CX 850 PH

FINESTRE A BATTENTE
CON TAGLIO TERMICO



IMPIEGO:

Profilati di grandi prestazioni per finestre che consentono la costruzione di infissi ad una, due o più ante a battente, nella versione a giunto aperto o con doppia guarnizione di battuta complanari all'esterno e a sormonto all'interno. Sono possibili anche specchiature fisse, wasistas, anta-ribalta e scorrevoli paralleli.

Profilati per porte: consentono la costruzione di porte ad una o due ante, apribili all'interno, con sopraluci fissi od apribili e vetrine.



Permeabilità all'aria
UNI EN 12207

Classe 4



Permeabilità all'acqua
UNI EN 12208

Classe E 1200



Permeabilità al vento
UNI EN 12210

Classe C5



Finestra a 2
ante*(1230x1480)

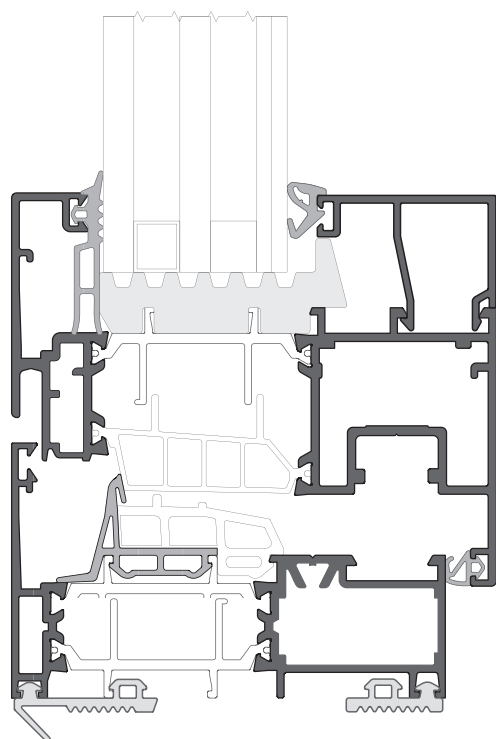
Isolamento termico
UNI EN ISO 10077-2

*1,08 W/m²K



Abbattimento acustico
UNI EN ISO 140-3

fino a 45 dB



SPECIFICHE TECNICHE:

Profilati estrusi lega:	ENAW 6060 (EN 573 - 3)
Stato di fornitura:	T5 (EN 752 - 2)
Tolleranze dimensioni e spessori:	EN 755 - 9
Taglio termico:	realizzato con bacchette in poliammide da 43 mm
Tipo di tenuta aria/acqua:	Finestre: guarnizione centrale (giunto aperto). Porte: Guarnizione centrale (giunto aperto)
Inserimento del vetro:	con fermavetro a scatto sia rettangolare che arrotondato.
Altezza utile alloggiamento vetro:	mm. 22 Inserimento volumi di vetro/pannelli con spessori variabili tra mm. 10 e 60.

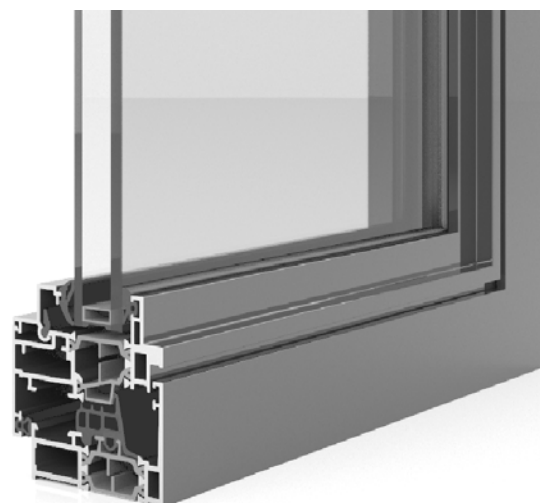
DIMENSIONI PRINCIPALI

Telaio fisso:	mm. 85
Telaio mobile:	mm. 95 (complanare)
Controtelaio:	mm. 80
Fuga perimetrale interna ed esterna:	mm. 5
Alloggiamento accessori:	ferramenta perimetrale pista 16 mm.
Giunzione angolare:	con squadrette a bottone, spinare o cianfrinare.

* con vetro UG 0,6 W/m²K

MX 603

FINESTRE A BATTENTE
MINIMALI
CON TAGLIO TERMICO



IMPIEGO:

Profilati a taglio termico, per finestre che consentono la costruzione di infissi ad una, due o più ante a battente, nella versione a giunto aperto e a sormonto all'interno.

La dimensione ridotta del nodo laterale, 70 mm., e centrale, 94 mm., fanno di MX 603 un serramento minimale.

Sono possibili anche specchiature fisse, wasistas, anta-ribalta, scorrevole parallelo.



Permeabilità all'aria
UNI EN 12207

Classe 4



Permeabilità all'acqua
UNI EN 12208

Classe E 1500



Permeabilità al vento
UNI EN 12210

Classe C5



Finestra a 2

Isolamento termico
UNI EN ISO 10077-2

* / **



Abbattimento acustico
UNI EN ISO 140-3

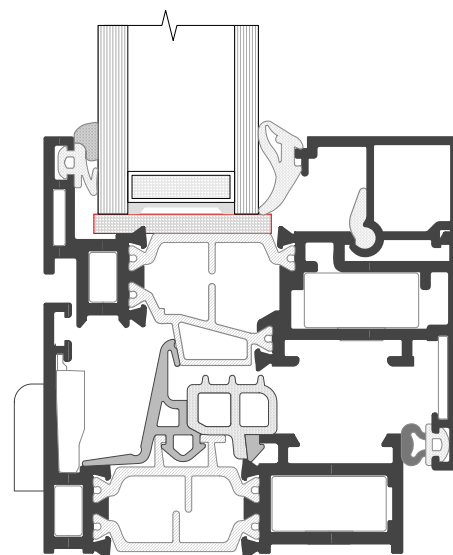
in programma

SPECIFICHE TECNICHE:

Profilati estrusi lega:	ENAW 6060 (EN 573 - 3)
Stato di fornitura:	T5 (EN 752 - 2)
Tolleranze dimensioni e spessori:	EN 755 - 9
Taglio termico:	realizzato con bacchette in poliammide da 28 mm
Tipo di tenuta aria/acqua:	Finestre: guarnizione centrale (giunto aperto). Porte: Guarnizione centrale (giunto aperto).
Inserimento del vetro:	con fermavetro a scatto sia rettangolare che arrotondato.
Altezza utile alloggiamento vetro:	mm.22 Inserimento volumi di vetro/pannelli con spessori variabili tra mm. 10 e 50.

DIMENSIONI PRINCIPALI

Telaio fisso:	mm. 60
Telaio mobile:	mm. 68 (complanare)
Controtelaio:	mm. 55
Fuga perimetrale interna ed esterna:	mm. 5
Alloggiamento accessori:	a Camera Europea spazio 11.5 mm.
Giunzione angolare:	con squadrette a bottone, spinare o cianfrinare.



* Valore U_w **1.32** W/(m²K)

con vetro camera $U_g = 1.0$ W/(m²K)
certificato con canalina $\psi = 0.036$ W/(m²K)
su finestra normalizzata H = 1480 mm. ed L = 1535 mm.

** Valore U_w **1.23** W/(m²K)

con vetro camera $U_g = 0.5$ W/(m²K)
certificato con canalina $\psi = 0.031$ W/(m²K)
su finestra normalizzata H = 1480 mm. ed L = 1535 mm.



RX 450

FINESTRE
A BATTENTE



IMPIEGO:

Profilati per finestre che consentono la costruzione di infissi ad una, due o più ante a battente, nella versione a giunto aperto o con doppia guarnizione di battuta complanari all'esterno e a sormonto all'interno. Sono possibili anche specchiature fisse, wasistas, anta-ribalta, scorrevole parallelo.

Profilati per porte: consentono la costruzione di porte ad una o due ante, apribili sia all'interno che all'esterno, con sopraluci fissi od apribili e vetrine.



Permeabilità all'aria
UNI EN 12207

Classe 3



Permeabilità all'acqua
UNI EN 12208

Classe 5A



Permeabilità al vento
UNI EN 12210

Classe C3



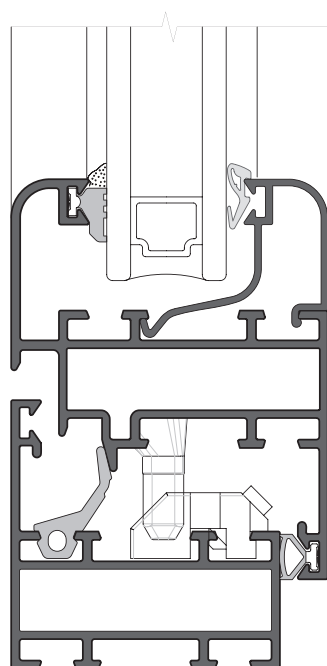
Finestra a 2
ante (1230x1480)
Isolamento termico
UNI EN ISO 10077-2

-



Abbattimento acustico
UNI EN ISO 140-3

-



SPECIFICHE TECNICHE:

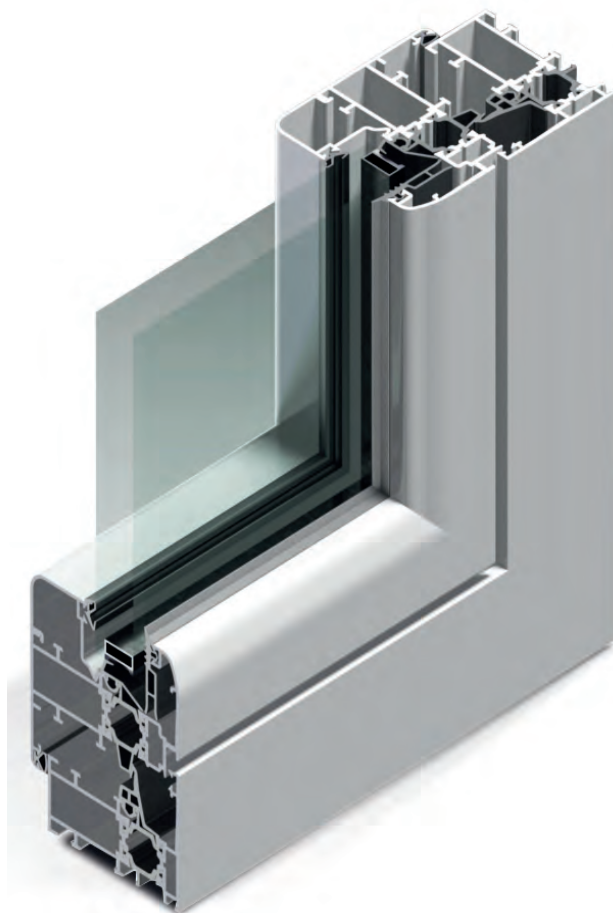
Profilati estrusi lega:	ENAW 6060 (EN 573 - 3)
Stato di fornitura:	T5 (EN 752 - 2)
Tolleranze dimensioni e spessori:	EN 755 - 9
Tipo di tenuta aria/acqua:	Finestre: guarnizione centrale (giunto aperto). Porte: doppia battuta.
Inserimento del vetro:	con fermavetro a scatto sia rettangolare che arrotondato.
Altezza utile alloggiamento vetro:	mm. 22 Possibilità di inserimento volumi di vetro o pannelli con spessori variabili tra mm. 4 e 40.

DIMENSIONI PRINCIPALI

Telaio fisso:	mm. 45 o 53 (complanare)
Telaio mobile:	mm. 45 o 53 (complanare)
Controtelaio:	mm. 40
Fuga perimetrale interna ed esterna:	mm. 5
Alloggiamento accessori:	a Camera Unificata spazio 14 mm.
Giunzione angolare:	con squadrette a bottone, spinare o cianfrinare.

RX 600

FINESTRE A BATTENTE
CON TAGLIO TERMICO



IMPIEGO:

Profilati per finestre che consentono la costruzione di infissi ad una, due o più ante a battente, nella versione a giunto aperto o con doppia guarnizione di battuta complanari all'esterno e a sormonto all'interno. Sono possibili anche specchiature fisse, wasistas, anta-ribalta, scorrevole parallelo.

Profilati per porte: consentono la costruzione di porte ad una o due ante, apribili sia all'interno che all'esterno, con sopraluci fissi od apribili e vetrine.



Permeabilità all'aria
UNI EN 12207

Classe **4**



Permeabilità all'acqua
UNI EN 12208

Classe **E1500**



Permeabilità al vento
UNI EN 12210

Classe **C5**



Finestra a 2

Isolamento termico
UNI EN ISO 10077-2

* / ** W/m²K



Abbattimento acustico
UNI EN ISO 140-3

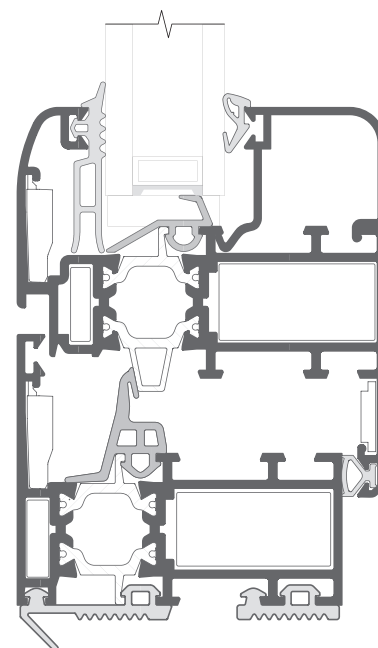
fino a **42 dB**

SPECIFICHE TECNICHE:

Profilati estrusi lega:	ENAW 6060 (EN 573 - 3)
Stato di fornitura:	T5 (EN 752 - 2)
Tolleranze dimensioni e spessori:	EN 755 - 9
Taglio termico:	realizzato con bacchette in poliammide da 18 mm
Tipo di tenuta aria/acqua:	Finestre: guarnizione centrale (giunto aperto). Porte: guarnizione centrale (giunto aperto).
Inserimento del vetro:	con fermavetro a scatto sia rettangolare che arrotondato, con fermavetro a clips.
Altezza utile alloggiamento vetro:	mm. 22 Inserimento volumi di vetro/pannelli con spessori variabili tra mm. 10 e 50.

DIMENSIONI PRINCIPALI

Telaio fisso:	mm. 60
Telaio mobile:	mm. 68
Controtelaio:	mm. 60
Fuga perimetrale interna ed esterna:	mm. 5
Alloggiamento accessori:	a Camera Unificata spazio 14 mm.
Giunzione angolare:	con squadrette a bottone, spianare o cianfrinare.



* Valore U_w **1.67** W/(m²K)

con vetro camera $U_g = 1.0$ W/(m²K)
certificato con canalina $\psi = 0.036$ W/(m²K)
su finestra normalizzata H = 1480 mm. ed L = 1535 mm.

** Valore U_w **1.31** W/(m²K)

con vetro camera $U_g = 0.5$ W/(m²K)
certificato con canalina $\psi = 0.031$ W/(m²K)
su finestra normalizzata H = 1480 mm. ed L = 1535 mm.



RX 700

FINESTRE A BATTENTE
CON TAGLIO TERMICO



IMPIEGO:

Profilati per finestre che consentono la costruzione di infissi ad una, due o più ante a battente, nella versione a giunto aperto o con doppia guarnizione di battuta complanari all'esterno e a sormonto all'interno, scorrevole parallelo. Sono possibili anche specchiature fisse, wasistas, anta-ribalta. Profilati per porte: consentono la costruzione di porte ad una o due ante, apribili sia all'interno che all'esterno, con sopraluci fissi od apribili e vetrine.

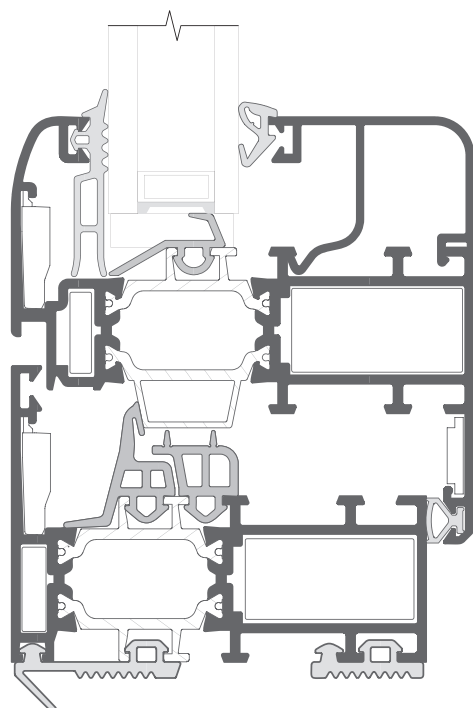
Permeabilità all'aria
UNI EN 12207
Classe **4**

Permeabilità all'acqua
UNI EN 12208
Classe **E1050**

Permeabilità al vento
UNI EN 12210
Classe **C5**

Finestra a 2
ante (1230x1480)
Isolamento termico
UNI EN ISO 10077-2
***1,38** W/m²K

Abbattimento acustico
UNI EN ISO 140-3
fino a **42** dB



SPECIFICHE TECNICHE:

Profilati estrusi lega:	ENAW 6060 (EN 573 - 3)
Stato di fornitura:	T5 (EN 752 - 2)
Tolleranze dimensioni e spessori:	EN 755 - 9
Taglio termico:	realizzato con bacchette in poliammide da 28 mm
Tipo di tenuta aria/acqua:	Finestre: guarnizione centrale (giunto aperto). Porte: guarnizione centrale (giunto aperto).
Inserimento del vetro:	con fermavetro a scatto sia rettangolare che arrotondato, con fermavetro a clips
Altezza utile alloggiamento vetro:	mm. 22 Inserimento volumi di vetro/pannelli con spessori variabili tra mm. 10 e 50.

DIMENSIONI PRINCIPALI

Telaio fisso:	mm. 70
Telaio mobile:	mm. 78 (complanare)
Controtelaio:	secondo profilo
Fuga perimetrale interna ed esterna:	mm. 5
Alloggiamento accessori:	a Camera Unificata spazio 14 mm.
Giunzione angolare:	con squadrette a bottone, spinare o cianfrinare.

* Valore U_w **1.52** W/(m²K)
con vetro camera $U_g = 1.0$ W/(m²K)
certificato con canalina $\psi = 0.036$ W/(m²K)
su finestra normalizzata H = 1480 mm. ed L = 1535 mm.

** Valore U_w **1.16** W/(m²K)
con vetro camera $U_g = 0.5$ W/(m²K)
certificato con canalina $\psi = 0.031$ W/(m²K)
su finestra normalizzata H = 1480 mm. ed L = 1535 mm.

RX 700HP

HIGH PERFORMANCE

FINESTRE A BATTENTE
CON TAGLIO TERMICO



IMPIEGO:

Profilati a taglio termico, con tecnologia HP, per finestre che consentono la costruzione di infissi ad una, due o più ante a battente, nella versione a giunto aperto o con doppia guarnizione di battuta complanari all'esterno e a sormonto all'interno. Sono possibili anche specchiature fisse, wasistas, anta-ribalta, scorrevole parallelo.

Profilati per porte: consentono la costruzione di porte ad una o due ante, apribili sia all'interno che all'esterno, con sopraluci fissi od apribili e vetrine.



Permeabilità all'aria
UNI EN 12207

Classe **4**



Permeabilità all'acqua
UNI EN 12208

Classe **E1500**



Permeabilità al vento
UNI EN 12210

Classe **C5**



Finestra a 2

Isolamento termico
UNI EN ISO 10077-2

1 / *



Abbattimento acustico
UNI EN ISO 140-3

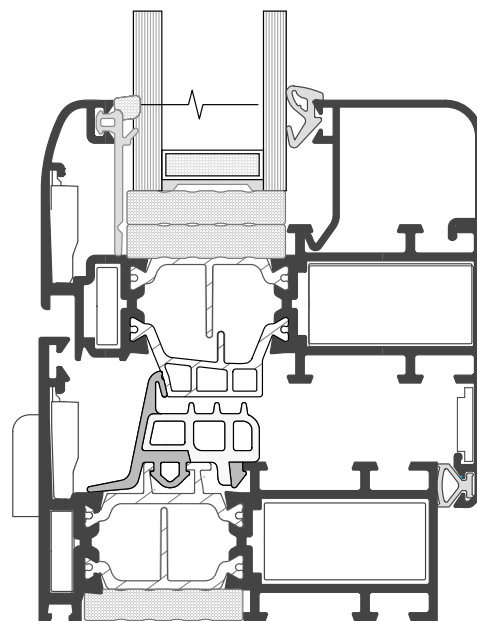
fino a **45 dB**

SPECIFICHE TECNICHE:

Profilati estrusi lega:	ENAW 6060 (EN 573 - 3)
Stato di fornitura:	T5 (EN 752 - 2)
Tolleranze dimensioni e spessori:	EN 755 - 9
Taglio termico:	realizzato con listelli in poliammide di nuova tecnologia HP da 28 mm
Tipo di tenuta aria/acqua:	Finestre: guarnizione centrale (giunto aperto). Porte: guarnizione centrale (giunto aperto).
Inserimento del vetro:	con fermavetro a scatto sia rettangolare che arrotondato, con fermavetro a clips
Altezza utile alloggiamento vetro:	mm. 22 Inserimento volumi di vetro/pannelli con spessori variabili tra mm. 10 e 50.

DIMENSIONI PRINCIPALI

Telaio fisso:	mm. 70
Telaio mobile:	mm. 78 (complanare)
Controtelaio:	secondo profilo
Fuga perimetrale interna ed esterna:	mm. 5
Alloggiamento accessori:	a Camera Unificata spazio 14 mm.
Giunzione angolare:	con squadrette a bottone, spinare o cianfrinare.

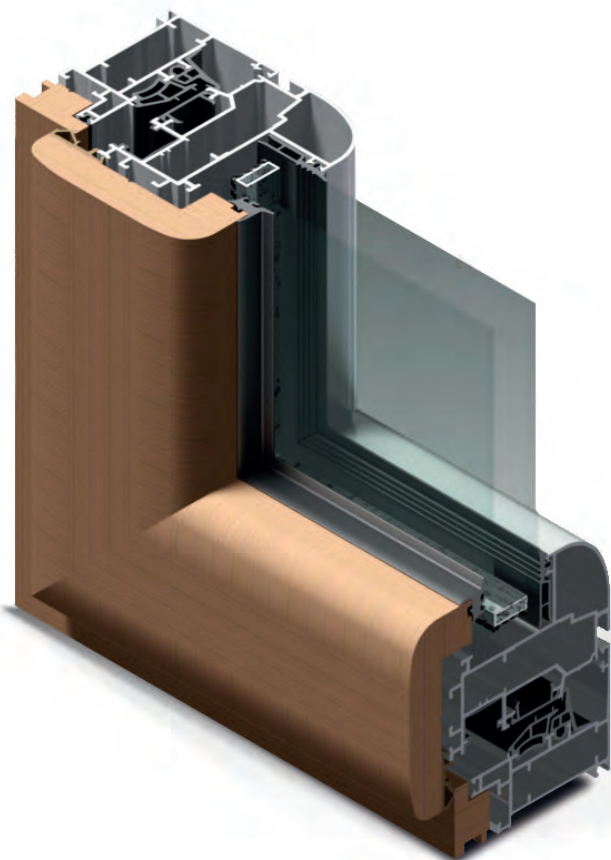


* Valore U_w **1.33** W/(m²K)

con vetro camera $U_g = 1.0$ W/(m²K)
certificato con canalina psi= **0.036** W/(m²K)
su finestra normalizzata H = 1480 mm. ed L = 1535 mm.

** Valore U_w **0.97** W/(m²K)

con vetro camera $U_g = 0.5$ W/(m²K)
certificato con canalina psi= **0.031** W/(m²K)
su finestra normalizzata H = 1480 mm. ed L = 1535 mm.



WF 710

FINESTRE A BATTENTE
ALLUMINIO-LEGNO



IMPIEGO:

Profilati per finestre che consentono la costruzione di infissi ad una, due o più ante a battente, nella versione a giunto aperto complanari all'esterno e a sormonto all'interno, scorrevole parallelo.

Sono possibili anche specchiature fisse, wasistas, anta-ribalta, scorrevoli in parallelo e bilici.



Permeabilità all'aria
UNI EN 12207

Classe 4



Permeabilità all'acqua
UNI EN 12208

Classe E900



Permeabilità al vento
UNI EN 12210

Classe C5



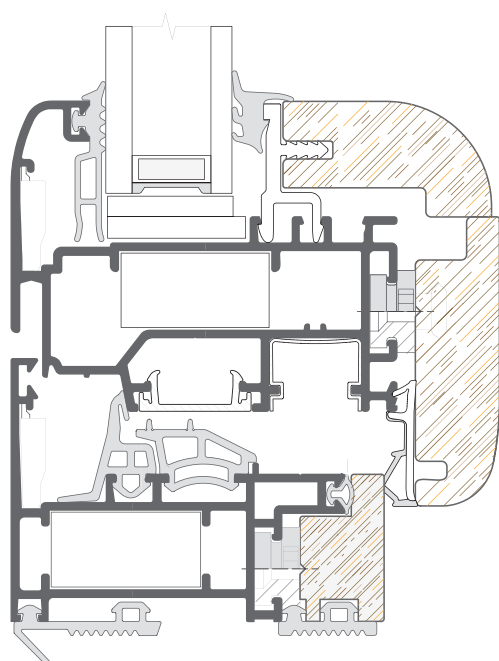
Finestra a 2
ante*(1230x1480)
Isolamento termico
UNI EN ISO 10077-2

*1,67 W/m²K



Abbattimento acustico
UNI EN ISO 140-3

-



SPECIFICHE TECNICHE:

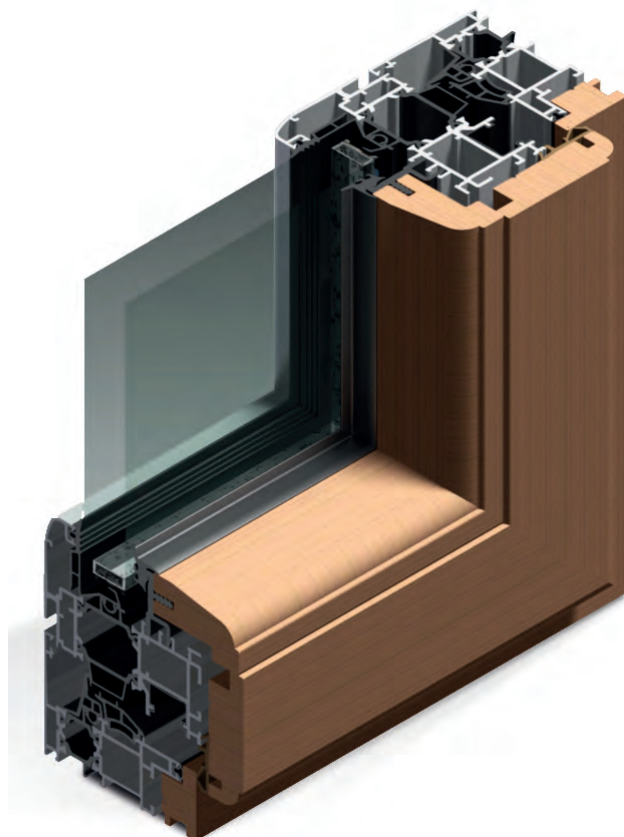
Profilati estrusi lega:	ENAW 6060 (EN 573 - 3)
Stato di fornitura:	T5 (EN 752 - 2)
Tolleranze dimensioni e spessori:	EN 755 - 9
Tipo di tenuta aria/acqua:	Finestre: guarnizione centrale (giunto aperto).
Inserimento del vetro:	Ad infilare o con fermavetro a scatto.
Altezza utile alloggiamento vetro:	mm. 22 Possibilità di inserimento volumi di vetro o pannelli con spessori variabili fino a mm. 50.

DIMENSIONI PRINCIPALI

Telaio fisso:	mm. 71
Telaio mobile:	mm. 93
Controtelaio:	mm. 50
Fuga perimetrale interna ed esterna:	mm. 5
Alloggiamento accessori:	standard. Aria 12 mm., interasse 13 mm, riscontri lisci con battuta a 24 mm
Giunzione angolare:	con squadrette.

WX 710

FINESTRE A BATTENTE
CON TAGLIO TERMICO
ALLUMINIO-LEGNO



IMPIEGO:

Profilati per finestre che consentono la costruzione di infissi ad una, due o più ante a battente, nella versione a giunto aperto complanari all'esterno e a sormonto all'interno, scorrevole parallelo.

Sono possibili anche specchiature fisse, wasistas, anta-ribalta, scorrevoli in parallelo e bilici.



Permeabilità all'aria
UNI EN 12207

Classe **4**



Permeabilità all'acqua
UNI EN 12208

Classe **E900**



Permeabilità al vento
UNI EN 12210

Classe **C5**



Finestra a 2

Isolamento termico
UNI EN ISO 10077-2

* / **



Abbattimento acustico
UNI EN ISO 140-3

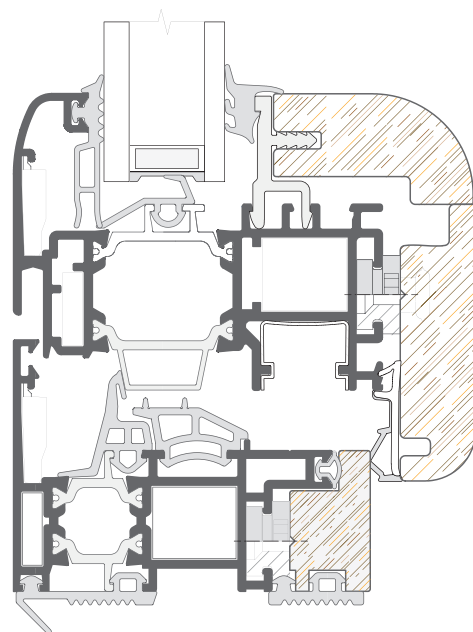
-

SPECIFICHE TECNICHE:

Profilati estrusi lega:	ENAW 6060 (EN 573 - 3)
Stato di fornitura:	T5 (EN 752 - 2)
Tolleranze dimensioni e spessori:	EN 755 - 9
Taglio termico:	realizzato con bacchette in poliammide da 18 e 28 mm
Tipo di tenuta aria/acqua:	Finestre: guarnizione centrale (giunto aperto).
Inserimento del vetro:	Ad infilare o con fermavetro a scatto.
Altezza utile alloggiamento vetro:	mm. 22 Possibilità di inserimento volumi di vetro o pannelli con spessori variabili fino a mm. 50.

DIMENSIONI PRINCIPALI

Telaio fisso:	mm. 71
Telaio mobile:	mm. 93
Controtelaio:	mm. 50
Fuga perimetrale interna ed esterna:	mm. 5
Alloggiamento accessori:	standard. Aria 12 mm., interasse 13 mm., riscontri lisci con battuta a 24 mm.
Giunzione angolare:	con squadrette.

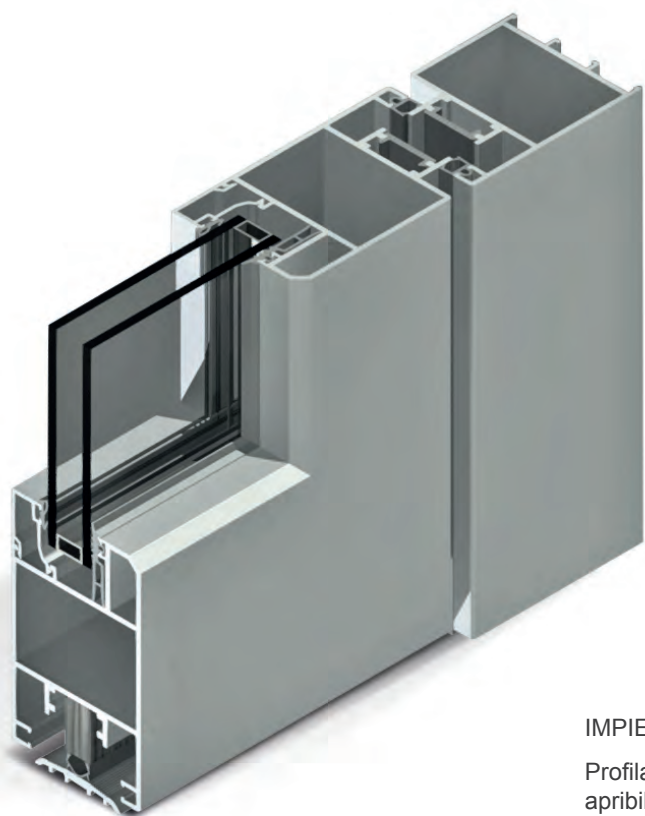


* Valore U_w **1.40** W/(m²K)

con vetro camera $U_g = 1.0$ W/(m²K)
certificato con canalina $\psi = 0.036$ W/(m²K)
su finestra normalizzata H = 1480 mm. ed L = 1535 mm.

** Valore U_w **1.05** W/(m²K)

con vetro camera $U_g = 0.5$ W/(m²K)
certificato con canalina $\psi = 0.031$ W/(m²K)
su finestra normalizzata H = 1480 mm. ed L = 1535 mm.



DF 600

PORTE A BATTENTE



IMPIEGO:

Profilati per porte: consentono la costruzione di porte ad una o due ante, apribili sia all'interno che all'esterno, con sopraluci fissi od apribili e vetrine. Sono possibili abbinamenti con serie CX 450.



Permeabilità all'aria
UNI EN 12207



Permeabilità all'acqua
UNI EN 12208



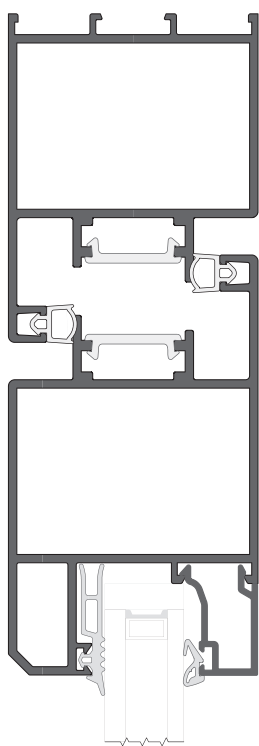
Permeabilità al vento
UNI EN 12210



Finestra a 2
ante (1230x1480)
Isolamento termico
UNI EN ISO 10077-2



Abbattimento acustico
UNI EN ISO 140-3



SPECIFICHE TECNICHE:

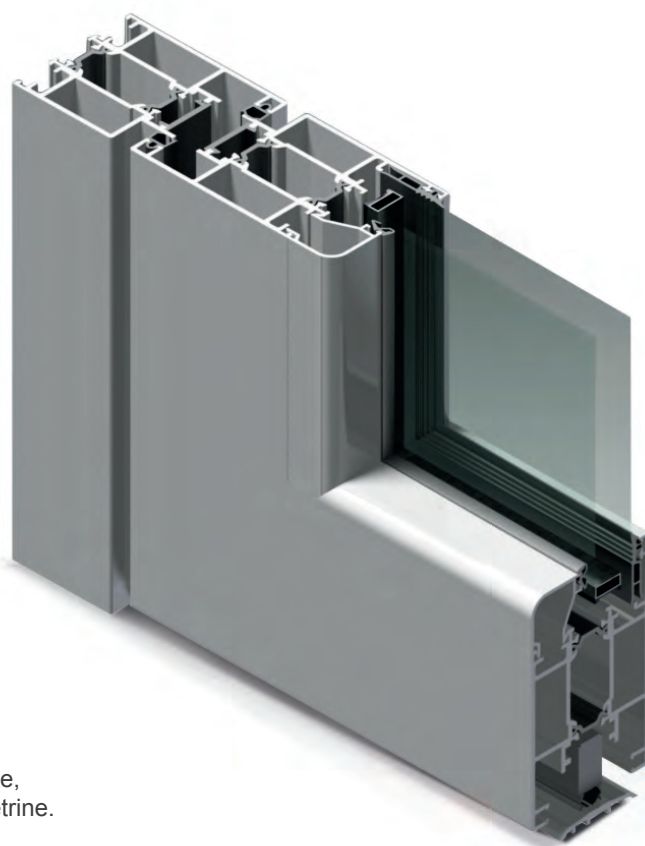
Profilati estrusi lega:	ENAW 6060 (EN 573 - 3)
Stato di fornitura:	T5 (EN 752 - 2)
Tolleranze dimensioni e spessori:	EN 755 - 9
Tipo di tenuta aria/acqua:	Porte: doppia battuta
Inserimento del vetro:	con fermavetro a scatto sia rettangolare che arrotondato.
Altezza utile alloggiamento vetro:	mm. 22 Inserimento volumi di vetro/pannelli con spessori variabili tra mm. 10 e 35.

DIMENSIONI PRINCIPALI

Telaio fisso:	mm. 60
Telaio mobile:	mm. 60 (complanare)
Controtelaio:	mm. 50/60
Fuga perimetrale interna ed esterna:	mm. 9
Alloggiamento accessori:	a Camera Centrale, spazio 20 mm, applicazione a contrasto.
Giunzione angolare:	con squadrette ad avvitare, spinare o cianfrinare e passaggio colla.

DX 600

PORTE A BATTENTE
CON TAGLIO TERMICO



IMPIEGO:

Profilati per porte: consentono la costruzione di porte ad una o più ante, apribili sia all'interno che all'esterno, con sopraluci fissi od apribili e vetrine. Sono possibili abbinamenti con serie CX 600.



Permeabilità all'aria
UNI EN 12207

-



Permeabilità all'acqua
UNI EN 12208

-



Permeabilità al vento
UNI EN 12210

-



Finestra a 2
ante (1230x1480)
Isolamento termico
UNI EN ISO 10077-2

-



Abbattimento acustico
UNI EN ISO 140-3

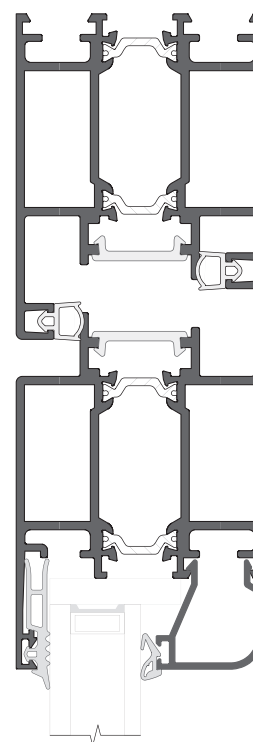
-

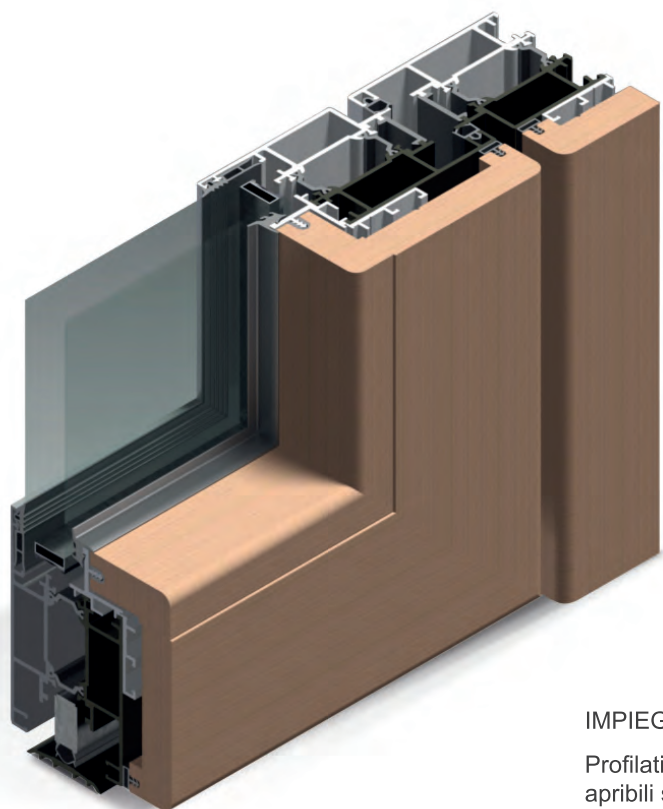
SPECIFICHE TECNICHE:

Profilati estrusi lega:	ENAW 6060 (EN 573 - 3)
Stato di fornitura:	T5 (EN 752 - 2)
Tolleranze dimensioni e spessori:	EN 755 - 9
Taglio termico:	realizzato con bacchette in poliammide da 18 mm
Tipo di tenuta aria/acqua:	Porte: doppia battuta
Inserimento del vetro:	con fermavetro a scatto sia rettangolare che arrotondato.
Altezza utile alloggiamento vetro:	mm. 22 Inserimento volumi di vetro/pannelli con spessori variabili tra mm. 10 e 50.

DIMENSIONI PRINCIPALI

Telaio fisso:	mm. 60
Telaio mobile:	mm. 60 (complanare)
Controtelaio:	mm. 50/60
Fuga perimetrale interna ed esterna:	mm. 9
Alloggiamento accessori:	a Camera Centrale, spazio 20 mm, applicazione a contrasto.
Giunzione angolare:	con squadrette ad avvitare, spinare o cianfrinare e passaggio colla.





DW 860

PORTE A BATTENTE
CON TAGLIO TERMICO
ALLUMINIO-LEGNO



IMPIEGO:

Profilati per porte: consentono la costruzione di porte ad una o più ante, apribili sia all'interno che all'esterno, con sopraluci fissi od apribili e vetrine. Sono possibili abbinamenti con serie WX 710.



Permeabilità all'aria
UNI EN 12207



Permeabilità all'acqua
UNI EN 12208



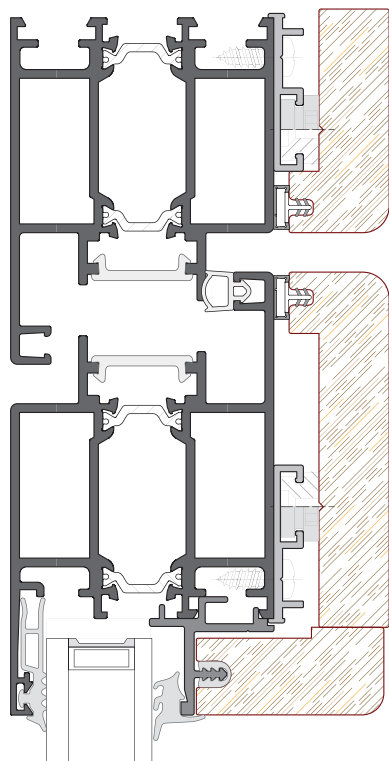
Permeabilità al vento
UNI EN 12210



Finestra a 2
ante*(1230x1480)
Isolamento termico
UNI EN ISO 10077-2



Abbattimento acustico
UNI EN ISO 140-3



SPECIFICHE TECNICHE:

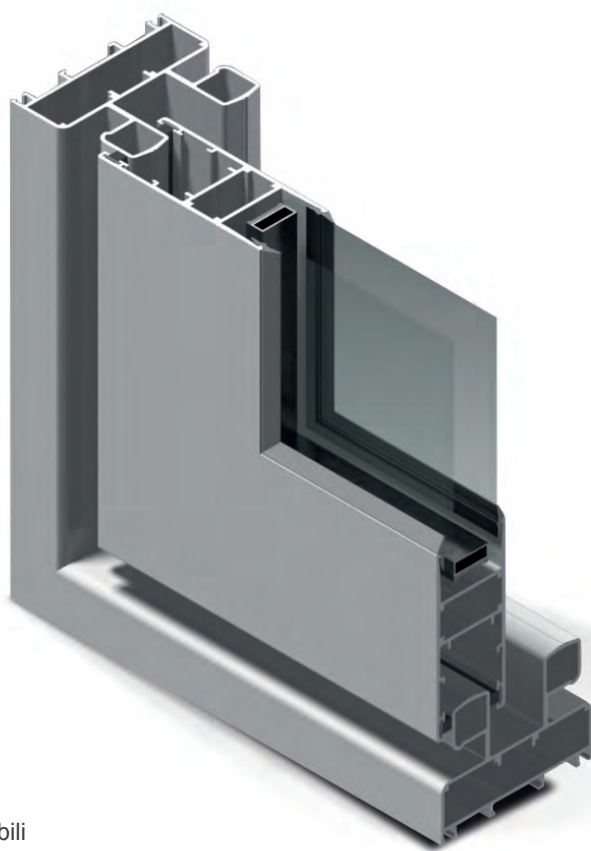
Profilati estrusi lega:	ENAW 6060 (EN 573 - 3)
Stato di fornitura:	T5 (EN 752 - 2)
Tolleranze dimensioni e spessori:	EN 755 - 9
Taglio termico:	realizzato con bacchette in poliammide da 18 mm
Tipo di tenuta aria/acqua:	Porte: doppia battuta.
Inserimento del vetro:	con fermavetro a scatto sia rettangolare che arrotondato.
Altezza utile alloggiamento vetro:	mm.22 Inserimento volumi di vetro/pannelli con spessori variabili tra mm. 10 e 50.

DIMENSIONI PRINCIPALI

Telaio fisso:	mm. 86
Telaio mobile:	mm. 86 (complanare)
Controtelaio:	mm. 50/60
Fuga perimetrale interna ed esterna:	mm. 9
Alloggiamento accessori:	a Camera Centrale, spazio 20 mm, applicazione a contrasto.
Giunzione angolare:	con squadrette ad avvitare, spinare o cianfrinare e passaggio colla.

SX 700

FINESTRE
SCORREVOLI



IMPIEGO:

Profilati per finestre e porte che consentono la costruzione di scorrevoli di medie dimensioni, con apertura due, tre o quattro ante; abbinamento con serie da 45 mm. per la costruzione di specchiature composte fisse ed apribili a battente.



Permeabilità all'aria
UNI EN 12207

Classe **3**



Permeabilità all'acqua
UNI EN 12208

Classe **7A**



Permeabilità al vento
UNI EN 12210

Classe **C4**



Finestra a 2
ante (1230x1480)
Isolamento termico
UNI EN ISO 10077-2

-

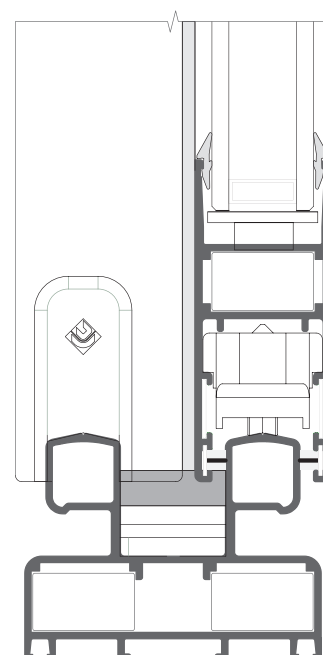


Abbattimento acustico
UNI EN ISO 140-3

-

DIMENSIONE BASE

Telaio fisso:	mm. 60 (in alternativa 65 mm., 70 e 85)
Telaio anta:	mm. 32 (in alternativa 36 mm.)
Sormonto ante:	su binario - mm. 11,4
Tipo di vetrazione:	ad infilare
Tenuta:	spazzolino con pinna centrale rigida
Giunzioni angolari:	taglio a 45° con squadrette
Chiusure laterali:	con maniglie ad incasso e chiusure multiple
Carrelli di scorrimento:	fissi con portata di kg. 70 cad. Kg. 140 per anta registrabili con portata di kg. 85 cad. Kg. 170 per anta





SX 700

FINESTRE E PORTE
SCORREVOLI
CON TAGLIO TERMICO



IMPIEGO:

Profilati per finestre e porte che consentono la costruzione di scorrevoli di medie dimensioni, con apertura due, tre o quattro ante; abbinamento con serie da 60 e 70 mm. per la costruzione di specchiature composte fisse ed apribili a battente.



Permeabilità all'aria
UNI EN 12207

Classe 3



Permeabilità all'acqua
UNI EN 12208

Classe 4A



Permeabilità al vento
UNI EN 12210

Classe B4



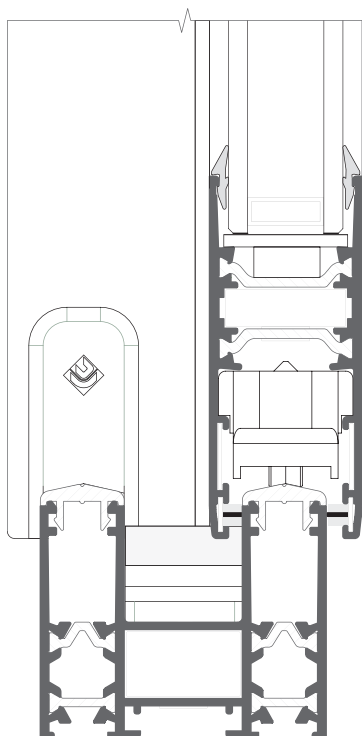
Finestra a 2
ante*(1230x1480)
Isolamento termico
UNI EN ISO 10077-2

*1,76 W/m²K



Abbattimento acustico
UNI EN ISO 140-3

-

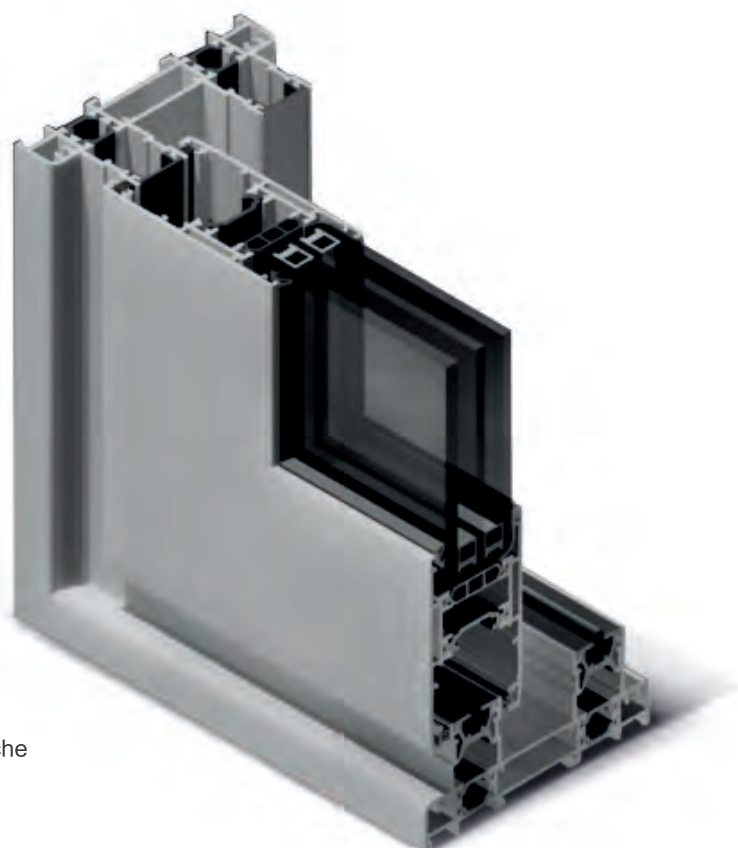


DIMENSIONE BASE

Telaio fisso:	mm. 60 (in alternativa 65 mm., 70 e 85)
Telaio anta:	mm. 32 (in alternativa 36 mm.)
Taglio termico:	realizzato con bacchette in poliammide di varie dimensioni
Sormonto ante:	su binario - mm. 11,4
Tipo di vetrazione:	ad infilare
Tenuta:	spazzolino con pinna centrale rigida
Giunzioni angolari:	taglio a 45° con squadrette
Chiusure laterali:	con maniglie ad incasso e chiusure multiple
Carrelli di scorrimento:	fissi con portata di kg. 70 cad. Kg. 140 per anta registrabili con portata di kg. 85 cad. Kg. 170 per anta
Barrette:	in poliammide rinforzato in fibra di vetro 6,6 mm.14 e 28

SX 110

FINESTRE E PORTE
SCORREVOLI
CON TAGLIO TERMICO



IMPIEGO:

Profilati per finestre e porte scorrevoli di medie e grandi dimensioni che consentono la costruzione di infissi ad una, due o più ante. Sono possibili anche specchiature fisse, wasistas, anta-ribalta.



Permeabilità all'aria
UNI EN 12207

Classe **4**



Permeabilità all'acqua
UNI EN 12208

Classe **E900**



Permeabilità al vento
UNI EN 12210

Classe **C3**



Finestra a 2
ante (1230x1480)
Isolamento termico
UNI EN ISO 10077-2

***2,0** W/m²K



Abbattimento acustico
UNI EN ISO 140-3

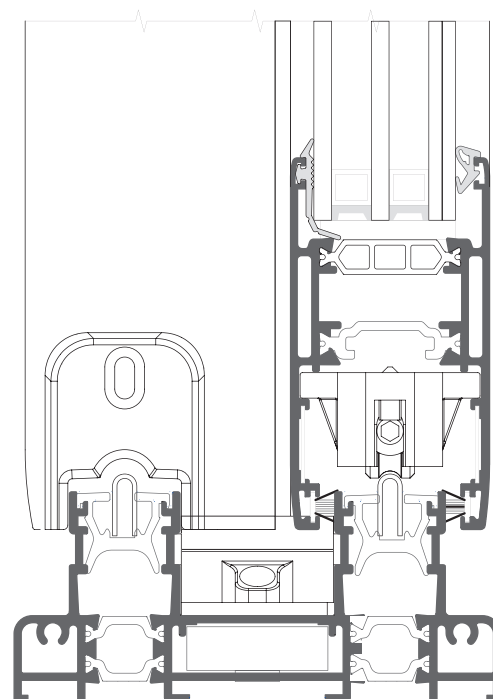
fino a **41** dB

SPECIFICHE TECNICHE:

Profilati estrusi lega:	ENAW 6060 (EN 573 - 3)
Stato di fornitura:	T5 (EN 752 - 2)
Tolleranze dimensioni e spessori:	EN 755 - 9
Taglio termico:	realizzato con bacchette in poliammide da 18 e 32 mm
Tipo di tenuta aria/acqua:	Con spazzolino ad alta tenuta (tripla spazzola).
Inserimento del vetro:	Ad infilare o con fermavetro a scatto.
Altezza utile alloggiamento vetro:	mm. 18.5 - 28.5. Possibilità di inserimento volumi di vetro o pannelli con spessori variabili fino a mm. 38.

DIMENSIONI PRINCIPALI

Telaio fisso:	mm. 85/110 x 47.5
Telaio mobile:	mm. 84 x 45
Sovrapposizione anta su telaio:	mm. 8.5
Alloggiamento accessori:	ad inserimento. Linea brevettata e personalizzata.
Giunzione angolare:	con squadrette.



* con vetro UG 0,6 W/m²K



SX 120

FINESTRE E PORTE SCORREVOLI
MINIMALI
 CON TAGLIO TERMICO



IMPIEGO:

Profilati per finestre e porte scorrevoli di medie e grandi dimensioni che consentono la costruzione di infissi ad una, due o più ante.

Minimale negli ingombri, 76 mm. nodo laterale e nodo centrale 36 mm.

Termiche eccezionali a seconda della configurazione



Permeabilità all'aria
 UNI EN 12207

Classe 4



Permeabilità all'acqua
 UNI EN 12208

Classe E750



Permeabilità al vento
 UNI EN 12210

Classe C3



Finestra a 2

Isolamento termico
 UNI EN ISO 10077-2



Abbattimento acustico
 UNI EN ISO 140-3

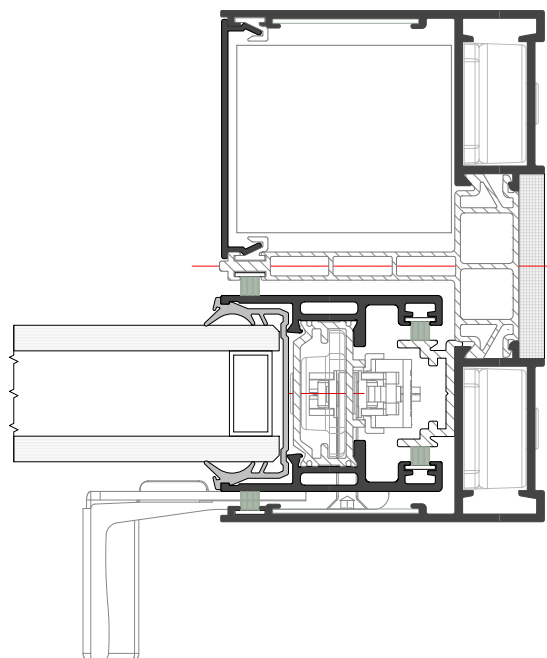
in programma

SPECIFICHE TECNICHE:

Profilati estrusi lega:	ENAW 6060 (EN 573 - 3)
Stato di fornitura:	T5 (EN 752 - 2)
Tolleranze dimensioni e spessori:	EN 755 - 9
Taglio termico:	realizzato con bacchette in poliammide di dimensioni diverse
Tipo di tenuta aria/acqua:	Con spazzolino ad alta tenuta (tripla spazzola).
Inserimento del vetro:	Ad infilare
Altezza utile alloggiamento vetro:	mm. 18.5 - 28.5. Possibilità di inserimento volumi di vetro o pannelli con spessori variabili fino a mm. 42

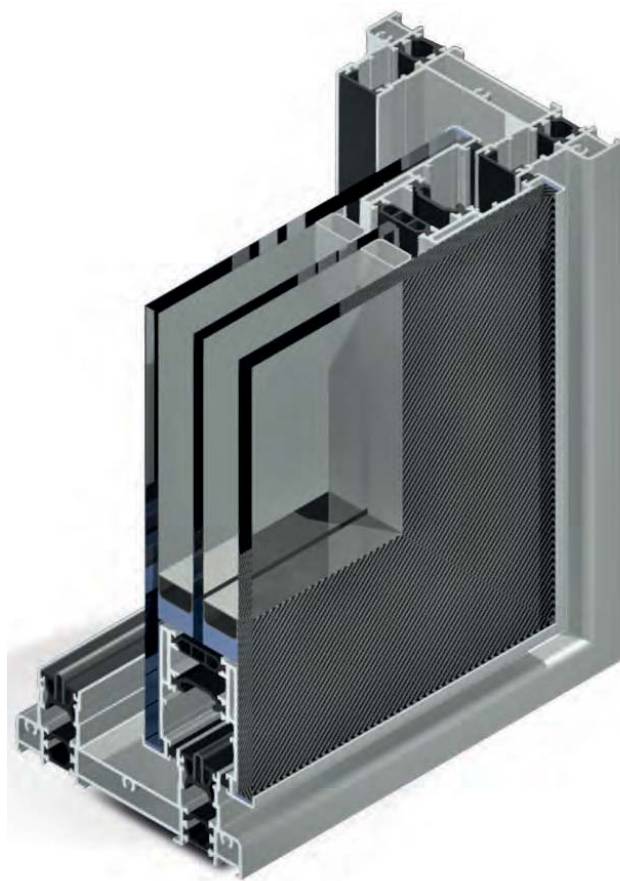
DIMENSIONI PRINCIPALI

Telaio fisso:	mm. 120 x 76
Telaio mobile:	mm. 46 x 52
Sovrapposizione anta su telaio:	mm. 8.5
Alloggiamento accessori:	ad inserimento. Linea brevettata e personalizzata.
Giunzione angolare:	con squadrette.



SX 130 MINIMAL

FINESTRE E PORTE
SCORREVOLI
CON TAGLIO TERMICO



IMPIEGO:

Profilati per finestre e porte scorrevoli ad una, o più ante con estetica "all glass" per il telaio mobile. Incontro centrale di dimensioni ridottissime. Realizzabile nella versione scorrevole tradizionale nonché in versione alzante.

Sono possibili abbinamenti con specchiature fisse, wasistas, anta-ribalta.



Permeabilità all'aria
UNI EN 12207

Classe 4



Permeabilità all'acqua
UNI EN 12208

Classe E900



Permeabilità al vento
UNI EN 12210

Classe B3



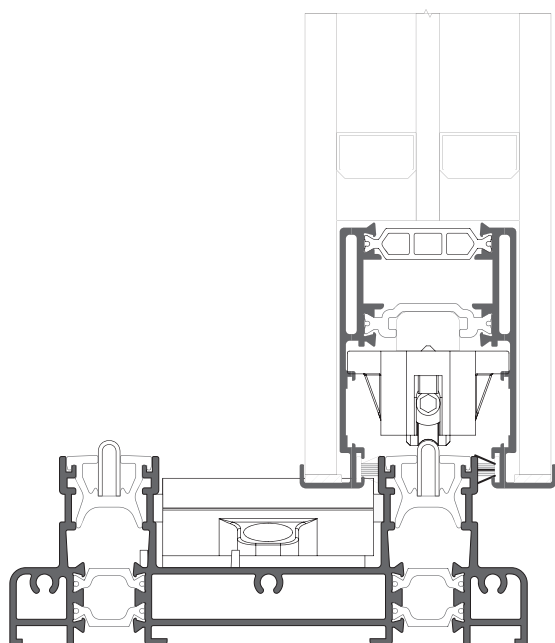
Finestra a 2
ante* (1230x1480)
Isolamento termico
UNI EN ISO 10077-2

*1,4 W/m²K



Abbattimento acustico
UNI EN ISO 140-3

fino a 40 dB



SPECIFICHE TECNICHE:

Profilati estrusi lega:	ENAW 6060 (EN 573 - 3)
Stato di fornitura:	T5 (EN 752 - 2)
Tolleranze dimensioni e spessori:	EN 755 - 9
Taglio termico:	realizzato con bacchette in poliammide da 18 e 32 mm
Tipo di tenuta aria/acqua:	Con spazzolino ad alta tenuta (tripla spazzola).
Inserimento del vetro:	Ad infilare.
Altezza utile alloggiamento vetro:	mm. 18.5 - 28.5. Possibilità di inserimento volumi di vetro o pannelli con spessori variabili fino a mm. 38.

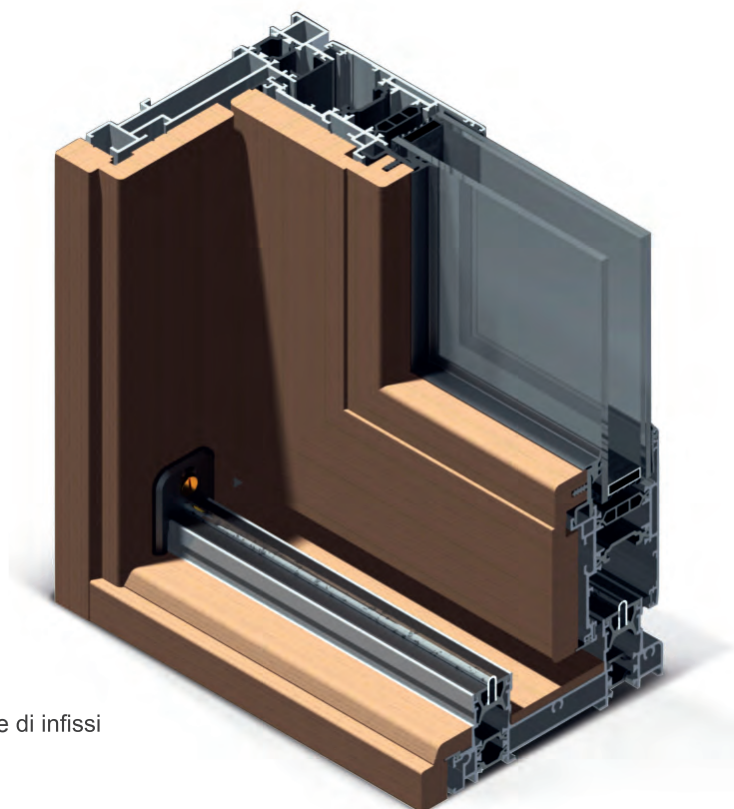
DIMENSIONI PRINCIPALI

Telaio fisso:	mm. 130 x 47.5
Telaio mobile:	mm. 60
Sovrapposizione anta su telaio:	mm. 8.5
Alloggiamento accessori:	ad inserimento. Linea brevettata e personalizzata.
Giunzione angolare:	con squadrette.

* con vetro UG 0,6 W/m²K

SW 150

FINESTRE E PORTE SCORREVOLI
CON TAGLIO TERMICO
ALLUMINIO-LEGNO



IMPIEGO:

Profilati per finestre e porte scorrevoli che consentono la costruzione di infissi ad una, due o più ante.
Sono possibili anche specchiature fisse, wasistas, anta-ribalta in abbinamento con serie WX 710.



Permeabilità all'aria
UNI EN 12207

Classe 3



Permeabilità all'acqua
UNI EN 12208

Classe 7A



Permeabilità al vento
UNI EN 12210

Classe C5



Finestra a 2
ante* (1230x1480)
Isolamento termico
UNI EN ISO 10077-2

*1,70 W/m²K



Abbattimento acustico
UNI EN ISO 140-3

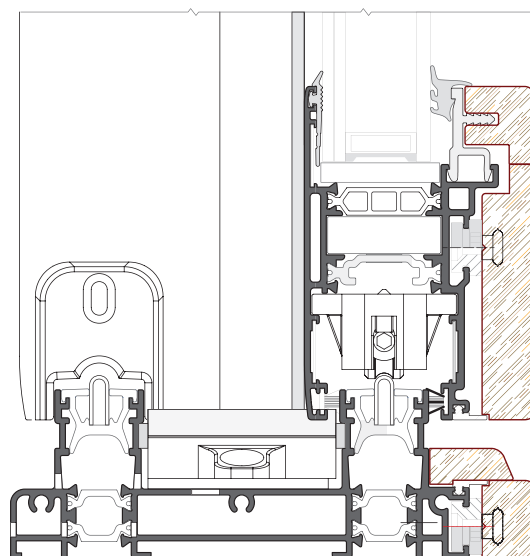
-

SPECIFICHE TECNICHE:

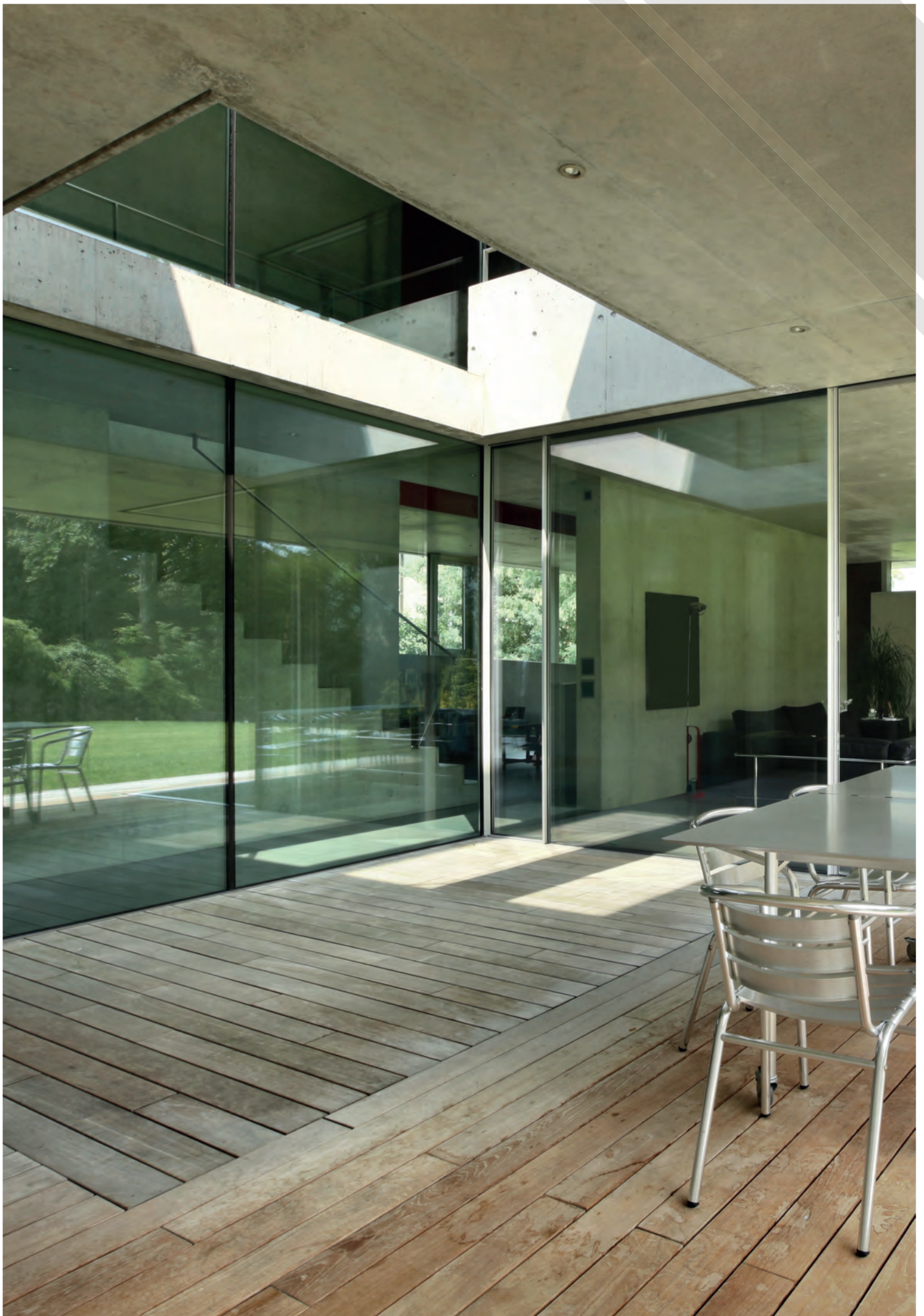
Profilati estrusi lega:	ENAW 6060 (EN 573 - 3)
Stato di fornitura:	T5 (EN 752 - 2)
Tolleranze dimensioni e spessori:	EN 755 - 9
Taglio termico:	realizzato con bacchette in poliammide da 18 mm
Tipo di tenuta aria/acqua:	Con guarnizione o in alternativa con spazzolino ad alta tenuta (tripla spazzola).
Inserimento del vetro:	con fermavetro a scatto.
Altezza utile alloggiamento vetro:	mm.22 Possibilità di inserimento volumi di vetro o pannelli con spessori variabili fino a mm. 38.

DIMENSIONI PRINCIPALI

Telaio fisso:	mm. 149
Telaio mobile:	mm. 94x66
Sovrapposizione anta su telaio:	mm. 8,5
Alloggiamento accessori:	ad inserimento. Linea brevettata e personalizzata.
Giunzione angolare:	con squadrette.



* con vetro UG 0,6 W/m²K



MX 166 MINIMAL

PORTE SCORREVOLI
CON TAGLIO TERMICO



IMPIEGO:

Profilati per porte scorrevoli di grande dimensione a 2, o più ante con estetica "all glass".

La nuova porta scorrevole mostra dei contorni invisibili ed un design minimalista che viene valorizzato dalla trasparenza del vetro chiaro.

MX 166 offre una grande facilità di manovra anche con aperture che possono misurare oltre i 3 metri di altezza e pesare fino a 500 kg.



Permeabilità all'aria
UNI EN 12207

Classe 4



Permeabilità all'acqua
UNI EN 12208

Classe 8A



Permeabilità al vento
UNI EN 12210

Classe B3



Finestra a 2
ante*(1230x1480)
Isolamento termico
UNI EN ISO 10077-2

*1,1 W/m²K



Abbattimento acustico
UNI EN ISO 140-3

fino a 38 dB

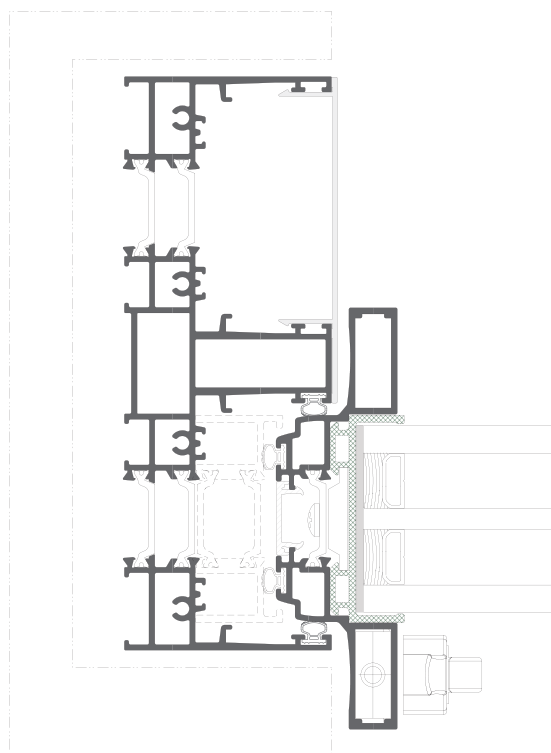
SPECIFICHE TECNICHE:

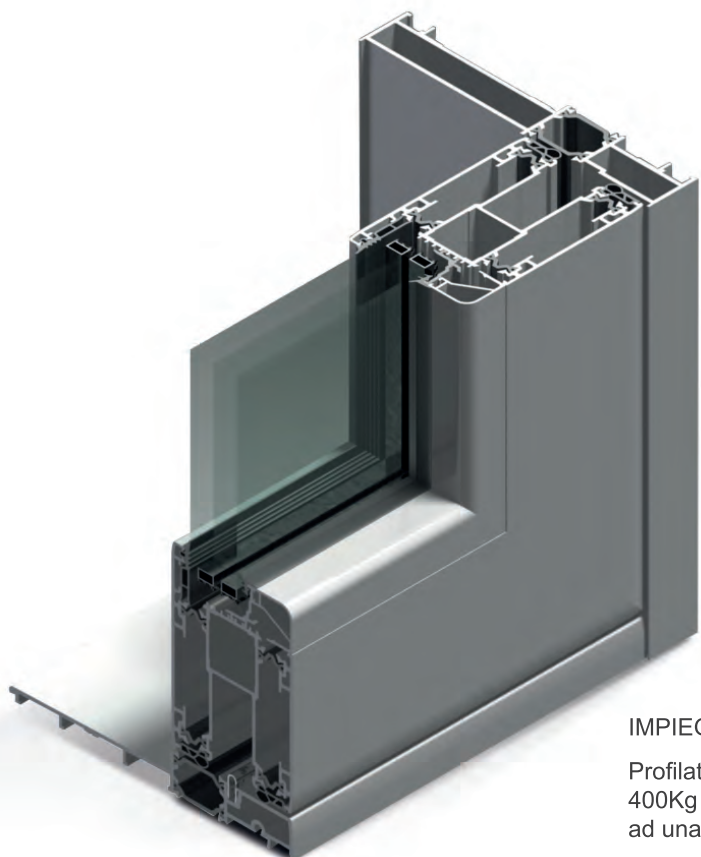
Profilati estrusi lega:	ENAW 6060 (EN 573 - 3)
Stato di fornitura:	T5 (EN 752 - 2)
Tolleranze dimensioni e spessori:	EN 755 - 9
Taglio termico:	realizzato con bacchette in poliammide da 18 e 32 mm
Tipo di tenuta aria/acqua:	Con spazzolino ad alta tenuta (tripla spazzola).
Inserimento del vetro:	Ad infilare.
Altezza utile alloggiamento vetro:	mm. 14. Possibilità di inserimento volumi di vetro o pannelli con spessori variabili fino a mm. 55.

DIMENSIONI PRINCIPALI

Telaio fisso:	mm. 166 x 60
Telaio mobile:	mm. 60 - 124
Sovrapposizione anta su telaio:	mm. 8,5
Alloggiamento accessori:	ad inserimento. Linea brevettata e personalizzata.
Giunzione angolare:	con squadrette.

* con vetro UG 0,6 W/m²K





HX 160

FINESTRE E PORTE
ALZANTI / SCORREVOLI
CON TAGLIO TERMICO



IMPIEGO:

Profilati per finestre e porte alzanti-scorrevoli di grandi dimensioni, fino a 400Kg di portata, con soglia ribassata che consentono la costruzione di infissi ad una, due e quattro ante e specchiature fisse.

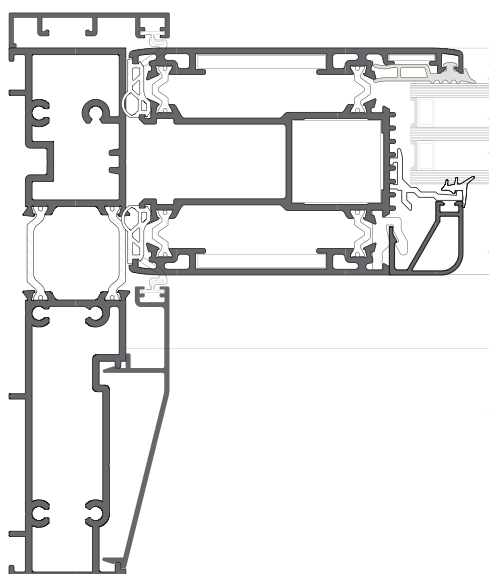
Permeabilità all'aria
UNI EN 12207
Classe 4

Permeabilità all'acqua
UNI EN 12208
Classe 9A

Permeabilità al vento
UNI EN 12210
Classe C3

Porta a 2 ante
Isolamento termico
UNI EN ISO 10077-2
**

Abbattimento acustico
UNI EN ISO 140-3
**



SPECIFICHE TECNICHE:

Profilati estrusi lega:	ENAW 6060 (EN 573 - 3)
Stato di fornitura:	T5 (EN 752 - 2)
Tolleranze dimensioni e spessori:	EN 755 - 9
Taglio termico:	realizzato con bacchette in poliammide di varie dimensioni
Tipo di tenuta aria/acqua:	Con guarnizioni in EPDM.
Inserimento del vetro:	Con fermavetro a scatto dritto o arrotondato, con clips e listello di sicurezza.
Altezza utile alloggiamento vetro:	mm. 22 Possibilità di inserimento volumi di vetro o pannelli con spessori variabili da mm.10 fino a mm. 50.

DIMENSIONI PRINCIPALI

Telaio fisso:	mm. 160
Telaio mobile:	mm. 68x100
Alloggiamento accessori:	ad inserimento.
Giunzione angolare:	con squadrette a cianfrinare e spinare.



HW 180

FINESTRE E PORTE
ALZANTI / SCORREVOLI
CON TAGLIO TERMICO
ALLUMINIO-LEGNO



IMPIEGO:

Profilati per finestre e porte alzanti-scorrevoli di grandi dimensioni, fino a 400Kg di portata, con soglia ribassata che consentono la costruzione di infissi ad una, due e quattro ante e specchiature fisse.



Permeabilità all'aria
UNI EN 12207

Classe 4



Permeabilità all'acqua
UNI EN 12208

Classe 9A



Permeabilità al vento
UNI EN 12210

Classe C3



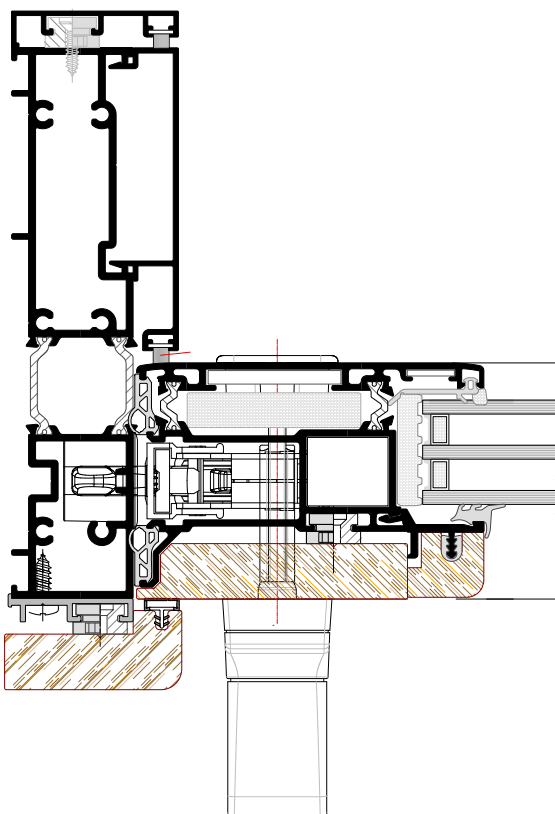
Porta a 2 ante
Isolamento termico
UNI EN ISO 10077-2

**



Abbattimento acustico
UNI EN ISO 140-3

**



SPECIFICHE TECNICHE:

Profilati estrusi lega:	ENAW 6060 (EN 573 - 3)
Stato di fornitura:	T5 (EN 752 - 2)
Tolleranze dimensioni e spessori:	EN 755 - 9
Taglio termico:	realizzato con bacchette in poliammide di varie dimensioni
Tipo di tenuta aria/acqua:	Con guarnizioni in EPDM.

Inserimento del vetro:	Con fermavetro a scatto dritto o arrotondato, con clips e listello di sicurezza.
Altezza utile alloggiamento vetro:	mm. 22 Possibilità di inserimento volumi di vetro o pannelli con spessori variabili da mm. 10 fino a mm. 50.

DIMENSIONI PRINCIPALI

Telaio fisso:	mm. 180
Telaio mobile:	mm. 68x100
Alloggiamento accessori:	ad inserimento.
Giunzione angolare:	con squadrette a cianfrinare e spinare.

PX 450

PORTE
INTERNE



IMPIEGO:

Profilati che consentono la costruzione di porte interne ad una o due ante a battente con sopraluce e porte scorrevoli ad una o due ante a scomparsa.

SPECIFICHE TECNICHE:

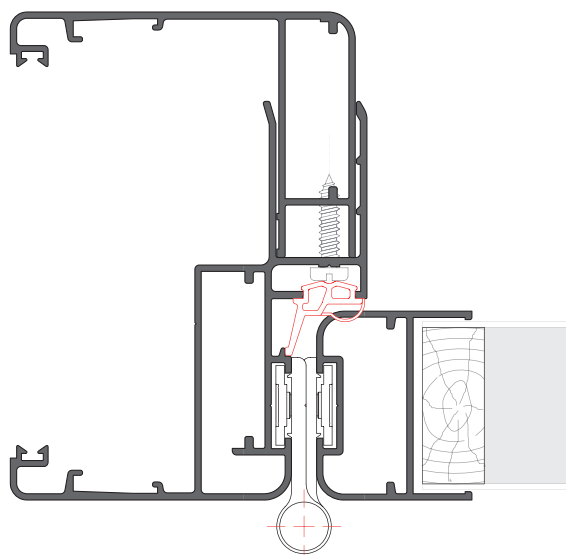
Profilati estrusi lega:	ENAW 6060 (EN 573 - 3)
Stato di fornitura:	T5 (EN 752 - 2)
Tolleranze dimensioni e spessori:	EN 755 - 9
Tipo di tenuta:	Battuta.
Inserimento del vetro:	ad infilare.

DIMENSIONI PRINCIPALI PORTE A BATTENTE

Telaio fisso:	secondo opera muraria
Telaio mobile:	- anta in alluminio da mm. 45 x 37- 63 - 90 con pannello di legno da mm. 40 o vetro singolo e doppio - anta in legno da mm. 40 - anta in vetro con spessore lastra da 8 -10 -12 mm.
Fuga perimetrale interna:	mm. 6
Aletta sovrapposizione al muro:	mm. 44
Giunzione angolare telaio ed anta:	con squadrette tubolarità mm.10.4 x mm. 42.2 o in alternativa 15.2 mm. x 29.2 mm.

DIMENSIONI PRINCIPALI PORTE SCORREVOLI

Telaio fisso:	secondo opera muraria
Telaio mobile:	- anta in alluminio da mm. 45 con pannello di legno. - anta in alluminio da mm. 45 con vetro singolo o doppio - anta in legno da mm. 40
Controtelaio:	tipo "Scigno base 105 mm" per intonaco
Aletta sovrapposizione al muro:	mm. 25 (controtelaio)
Giunzione angolare telaio ed anta:	con squadrette tubolarità telaio mm.14.7 x mm. 23.8 e per l'anta 36.5 mm. x 29.2 mm.





PX 450 LINEAR

PORTE
INTERNE



IMPIEGO:

Profilati che consentono la costruzione di porte a battente e scorrevoli ad una o due ante a scomparsa.
Grande varietà di soluzioni architettoniche.



SPECIFICHE TECNICHE:

Profilati estrusi lega: ENAW 6060 (EN 573 - 3)

Stato di fornitura: T5 (EN 752 - 2)

Tolleranze dimensioni e spessori: EN 755 - 9

Tipo di tenuta:

DIMENSIONI PRINCIPALI PORTA A BATTENTE

Telaio fisso: secondo opera muraria

Telaio mobile:
- anta in legno spessore mm. 40
- anta in vetro spessore mm. 8-10-12
- anta in alluminio da mm. 26 x 42

Fuga perimetrale interna: mm. 3

Aletta sovraopposizione al muro: mm. 40

Giunzione angolare telaio ed anta: a 45° con squadrette tubolarità mm. 10.4 x mm. 42.2 (telaio).

DIMENSIONI PRINCIPALI SCORREVOLI

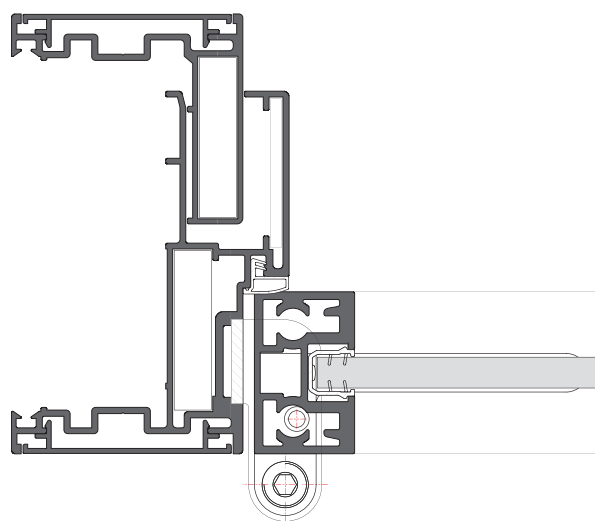
Telaio fisso: secondo opera muraria

Telaio mobile:
- anta in alluminio da mm. 26(90) x 42 con pannello di legno
- anta in alluminio da mm. 26(90) x 42 con vetro singolo o doppio
- anta in legno da mm. 40

Controtelaio: tipo "Scrigno base 105 mm" per intonaco

Aletta sovraopposizione al muro: mm. 25 (controtelaio)

Giunzione angolare telaio ed anta: a 45° con squadrette tubolarità mm. 10.4 x mm. 42.2 (telaio) e a 90° con accessori specifici (anta)





VL 450

FINESTRE E PERSIANE SCORREVOLI A LIBRO



IMPIEGO:

Profilati per la realizzazione di verande a libro con 3 e più ante sospese sia con fermavetro, che vetro ad infilare. Sono possibili anche persiane a libro con meccanismi fissi ed orientabili con meccanismi da 25 mm. e 35 mm. Il sistema prevede sia la soglia alta che a filo pavimento.



Permeabilità all'aria
UNI EN 12207

-



Permeabilità all'acqua
UNI EN 12208

-



Permeabilità al vento
UNI EN 12210

-



Finestra a 2
ante (1230x1480)
Isolamento termico
UNI EN ISO 10077-2

-



Abbattimento acustico
UNI EN ISO 140-3

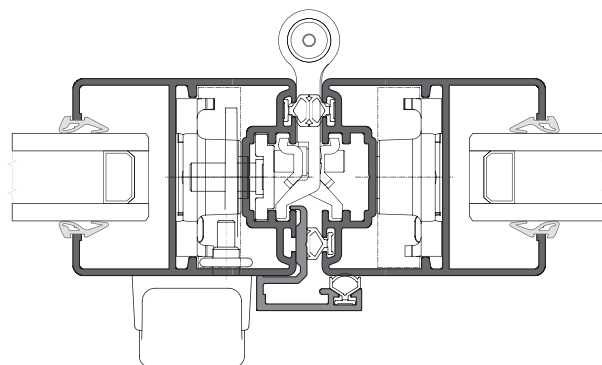
-

SPECIFICHE TECNICHE:

Profilati estrusi lega:	ENAW 6060 (EN 573 - 3)
Stato di fornitura:	T5 (EN 752 - 2)
Tolleranze dimensioni e spessori:	EN 755 - 9
Tipo di tenuta aria/acqua:	guarnizione in doppia battuta
Inserimento del vetro:	ad infilare o con fermavetro a scatto o clips.
Vetro:	vetrocamera da mm. 20

DIMENSIONI PRINCIPALI

Telaio fisso:	mm. 53
Telaio mobile:	mm. 45
Fuga perimetrale interna ed esterna:	mm. 6
Alloggiamento accessori:	personalizzati
Giunzione angolare:	con squadrette a bottone, spinare o cianfrinare.





PS 450

PERSIANA SCORREVOLE
CON LAMELLE FISSE O ORIENTABILI



IMPIEGO:

Profilati che consentono la costruzione di persiane ad una o due ante scorrevoli.



Permeabilità all'aria
UNI EN 12207



Permeabilità all'acqua
UNI EN 12208



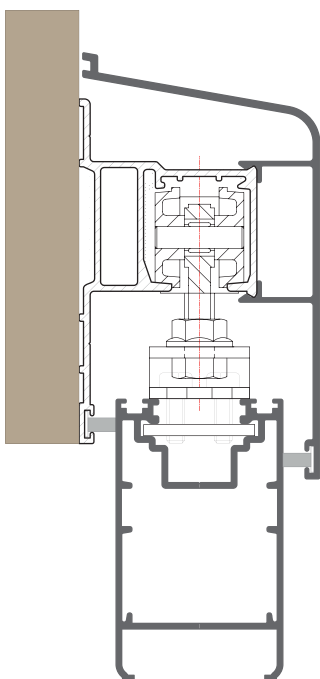
Permeabilità al vento
UNI EN 12210



Finestra a 2
ante (1230x1480)
Isolamento termico
UNI EN ISO 10077-2



Abbattimento acustico
UNI EN ISO 140-3



SPECIFICHE TECNICHE:

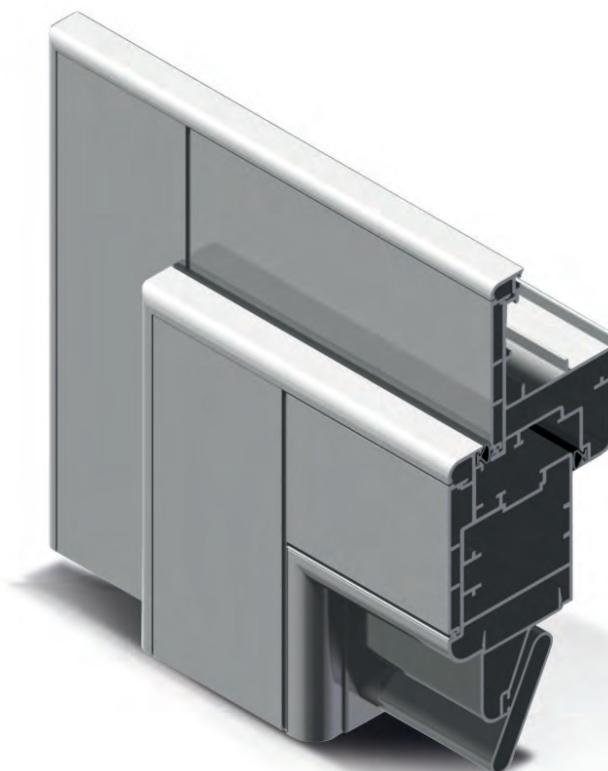
Profilati estrusi lega:	ENAW 6060 (EN 573 - 3)
Stato di fornitura:	T5 (EN 752 - 2)
Tolleranze dimensioni e spessori:	EN 755 - 9
Tipo di tenuta:	Con spazzolini.

DIMENSIONI PRINCIPALI

Telaio fisso:	guida scorrevole opera muraria
Telaio mobile:	anta in alluminio da mm. 45 x 76
Meccanismo lamelle:	fisso od orientabile con cava 35 x 14
Giunzione angolare telaio ed anta:	con squadrette tubolarità mm.10.4 x mm. 42.2 o in alternativa 15.2 mm. x 29.2 mm.

PC 90

PERSIANA A BATTENTE
CON LAMELLE FISSE O ORIENTABILI
EFFETTO TAGLIO A 90°



IMPIEGO:

Profilati che consentono la costruzione di persiane ad una o più ante a battente con effetto taglio a 90°.



Permeabilità all'aria
UNI EN 12207

-



Permeabilità all'acqua
UNI EN 12208

-



Permeabilità al vento
UNI EN 12210

-



Finestra a 2
ante (1230x1480)
Isolamento termico
UNI EN ISO 10077-2

-



Abbattimento acustico
UNI EN ISO 140-3

-

SPECIFICHE TECNICHE:

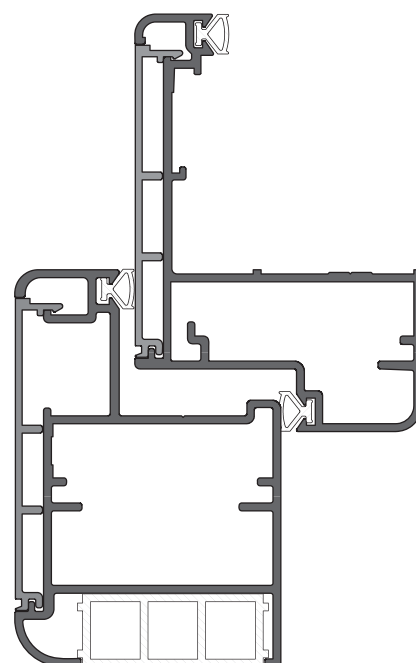
Profilati estrusi lega:	ENAW 6060 (EN 573 - 3)
Stato di fornitura:	T5 (EN 752 - 2)
Tolleranze dimensioni e spessori:	EN 755 - 9
Tipo di tenuta:	Doppia battuta

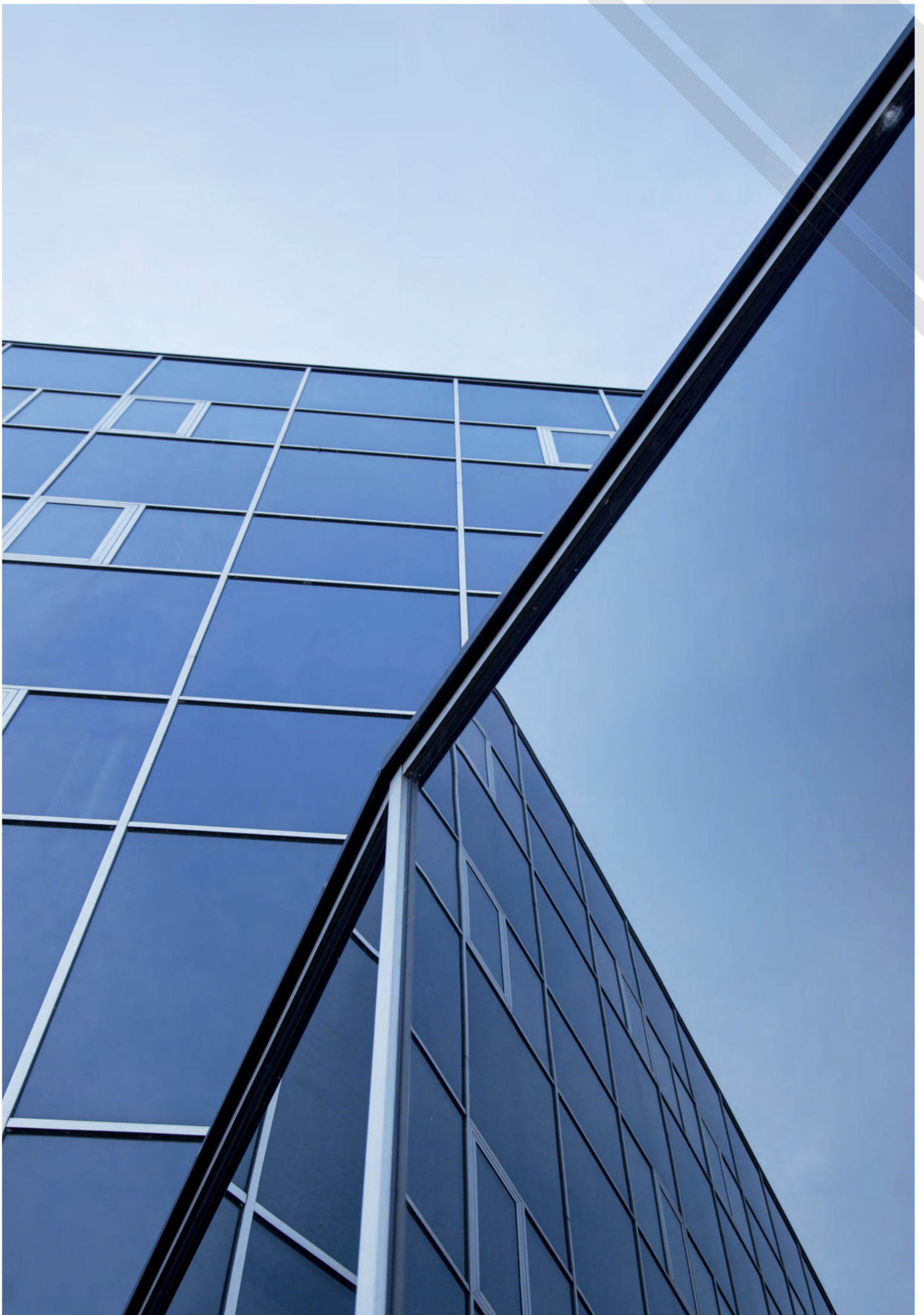
DIMENSIONI PRINCIPALI PERSIANA RUSTICA

Telaio fisso:	mm. 55 x 76
Aletta di battuta a muro:	mm. 40
Telaio mobile:	mm. 51 x 76
Meccanismo lamelle:	fisso od orientabile con cava 35 x 14
Accessori:	tipo Rustico
Giunzione angolare telaio ed anta	con squadrette tubolarità mm.10.4 x mm. 42.2 o in alternativa 15.2 mm. x 29.2 mm.

DIMENSIONI PRINCIPALI PERSIANA CLASSIC

Telaio fisso:	mm. 55
Aletta di battuta a muro:	mm. 40
Telaio mobile:	mm. 51 x 80
Meccanismo lamelle:	fisso od orientabile con cava 35 x 14
Accessori:	a camera Unificata spazio mm. 14
Giunzione angolare telaio ed anta:	con squadrette tubolarità mm.10.4 x mm. 42.2 o in alternativa 15.2 mm. x 29.2 mm.

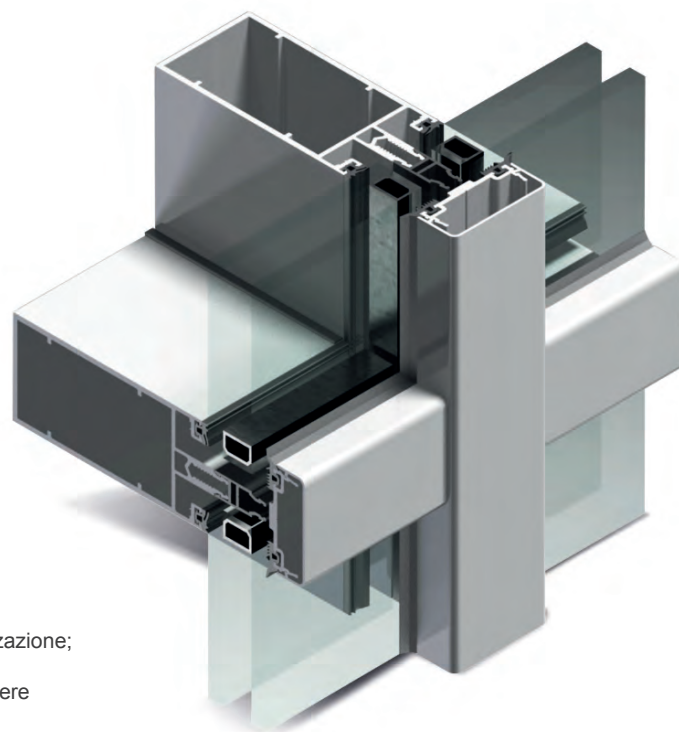




EW 500

EW 500 GLASS

FACCIATA
CONTINUA



IMPIEGO:

EVOLUTION

Facciata tradizionale a montanti e traversi con copertina esterna

Isolamento acustico e termico; Impiego del sistema per molteplici tipi di realizzazione; Struttura portante leggera con notevole facilità di montaggio; Aspetto estetico personalizzabile tramite copertine esterne - Integrazione con apertura a sporgere nascosta e di tutte le aperture a battente delle serie TWIN.

EVOLUTION GLASS

Facciata tradizionale a montanti e traversi con vetro esterno

Isolamento acustico e termico; Impiego del sistema per molteplici tipi di realizzazione; Struttura portante leggera con notevole facilità di montaggio; Aspetto estetico tutto vetro; Integrazione con apertura a sporgere nascosta e di tutte le aperture a battente delle serie TWIN.



Permeabilità all'aria
UNI EN 12152

Classe **A4**



Permeabilità all'acqua
UNI EN 12154

Classe **RE 1200**



Permeabilità al vento
UNI EN 12210

-



Abbattimento acustico
UNI EN ISO 140-3

-

SPECIFICHE TECNICHE:

Profilati estrusi lega:

Stato di fornitura: T5 (EN 752 - 2)

Tolleranze dimensioni e spessori: EN 755 - 9

Tipo di tenuta aria/acqua: guarnizione in EPDM.

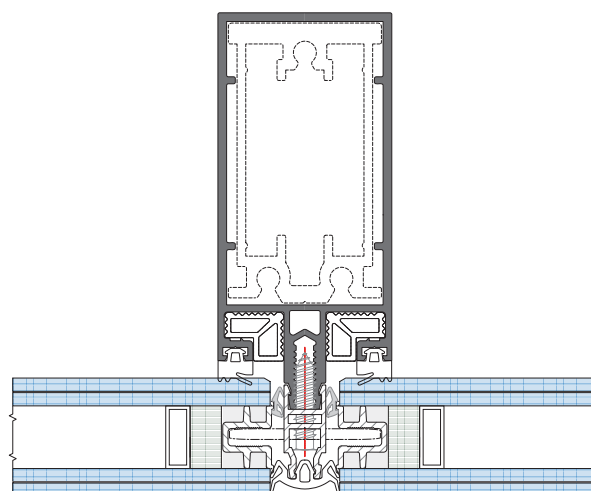
Dimensione vetro: Possibilità di inserimento volumi di vetro o pannelli con spessori variabili da 9 mm. fino a mm. 54.

DIMENSIONI PRINCIPALI

Struttura: mm. 50 visibile internamente ed esternamente.

Montante IPE: profondità da 55 a 200 mm.

Taglio termico: distanziale isolante rigido in materiale plastico.



PAM SYSTEM S.r.l.

S.S. 230 - Fornace Crocicchio
13030 Formigliana (VC)
Tel. 0161 858811 - Fax 0161 858800
www.pamsystemsrl.com - info@pamsystemsrl.com

ALQ System

Via Colano, 9/A 12/K
16162 Genova Bolzaneto
Tel. +39 010 7491941 - Fax +39 010 7450155
www.alqsystem.it - info@alqsystem.it

PAESANI GROUP

Paesani S.r.l.

Via Emilia, 41 47921 Rimini
Tel. +39 0541 748511 - Fax +39 0541 741208
www.paesani.com - info@paesani.com!

Magazzino Nord

Via Luigi Bonati, 21
29017 Fiorenzuola d'Arda (PC)
Tel. +39 0523 943228 - Fax +39 0523 941127
magazzinonord@paesani.com

ALUK GROUP Centro di Firenze

Piani della Rugginosa, 203/206
55066 Reggello (FI)
Tel. 055 8662351/352 - Fax 055 8662065

DI.V.A. S.r.l.

Via Po, 25 - Z. I. Sambuceto
66020 San Giovanni Teatino (CH)
Tel. 085 4405210 - Fax 085 4405207
www.camel-diva.com - info@camel-diva.com

EUROALL S.r.l.

Strada Comunale della Mola Saracena, 23
00065 Fiano Romano (RM)
Tel. 0765 455228/61 - Fax 0765 455317
www.euroall srl.it - info@euroall srl.it

PROFILATI UMBRIA S.r.l.

Via Dei Tigli, 35
06083 Bastia Umbra (PG)
Tel. 075 8012385-075 8010328 - Fax 075 8012386
profilatiumbria@virgilio.it

TSL ALLUMINIO S.r.l.

Via delle Industrie, 12 00030 San Cesareo (Roma)
Tel. 06 2251591 (Ric. Aut.) - Fax 06 2280693
www.tslluminio.it - info@tslluminio.it

ALLCAR SERVICE S.r.l.

Via Acuto, 120 - 00131 Roma
Tel. 06 4130626 (Ric. Aut.) - Fax 06 4130367
allcarservice@mclink.it

ALLUCOM S.r.l.

Via Vecchia Barletta 237
Z. Ind. - 76123 Andria (BT)
Tel. 0883 592213 - Fax 0883 552386
www.allucom.com - info@allucom.com

ALLUCOM S.r.l.

Via Zippitelli, 28/B - 70123 (BA)
Tel. 0805058608 - Fax 0805058607
www.allucom.com - info@allucom.com

CARUSO S.r.l.

Z.I. Contrada Le Macere
86019 Vinchiatturo (CB)
Tel. 0874 340024 - Fax 0874 340025
carusosrl1@libero.it

SALENTO METALLI S.r.l.

Via Federico II, 13 - Zona PIP
73020 Cavallino (LE)
Tel. 0832 614576 - Fax 0832 614635
www.salentometalli.it - info@salentometalli.it

MIDA ALLUMINIO S.r.l.

Via Piano del Principe, 36
80047 San Giuseppe Vesuviano (NA)
Tel. 081 5297373 - Fax 081 8284449
www.midaalluminiogroup.it - info@gruppomida.it

MIDA ALLUMINIO S.r.l.

Loc. Terzerie - Z. Ind.
80061 Ogliastro Cilento (SA)
Tel. 0974 833233 - Fax 0974 844724
www.midaalluminiogroup.it - info@midaalluminiogroup.it

ITALBACOLOR S.r.l.

C.da Valle S. Maria
87024 Fuscaldo (CS)
Tel. 0982 618025 - Fax 0982 720235
www.italbacolor.it - commerciale@italbacolor.it

COMAS S.r.l.

Via Porta Palermo, 84
91011 Alcamo (TP)
Tel. 0924 507050 - Fax 0924 507051
www.comasgroup.it - info@comasgroup.it



www.twinsystems.it info@twinsystems.it

Consorzio **TWIN SYSTEMS**

Via delle Macere, 20 00060 Formello (Roma)
Tel./Fax 06 23260298

